

Stworzone z pasją, poparte nauką



W 2003 roku zaczęliśmy tworzyć wyjątkową linię produktów dla gołębi pocztowych, która stale się rozszerza. To już 20 lat odkąd dbamy o zdrowie i kondycję Waszych ptaków. Dzięki naukowej wiedzy naszych ekspertów i starannie dobranym recepturom, opracowanym na bazie najwyższej jakości składników, Twoje gołębie są w najlepszych rękach. Chcemy podzielić się z Wami naszymi wartościami, które definiują wszystko, co robimy...

UCZCIWOŚĆ

Twoje zaufanie jest dla nas najwyższą wartością, dlatego nie składamy obietnic bez pokrycia, nie używamy tańszych zamienników zaawansowanych składników ani zbędnych wypełniaczy. Z całą odpowiedzialnością podpisujemy się pod wszystkimi naszymi preparatami. Ich tworzenie bowiem nie jest przypadkowe, ale w oparciu o lata edukacji w zakresie bezpośredniego obcowania z gołębiami, jak również lata badań laboratoryjnych.

NATURA

Uzyskiwanie dobrych wyników w hodowli jest możliwe bez nadmiernego stosowania antybiotyków. W wielu przypadkach wystarczy zastosować substancje ziołowe i bioaktywne naturalnego pochodzenia, aby zapobiec dalszemu rozwojowi choroby. Antybiotyk daje szybki i wyraźny efekt, natomiast nikt nie zastanawia się nad dalszymi skutkami - lekoopornością patogenów, wyjąłowieniem przewodu pokarmowego, grzybicą, wyniszczeniem wątroby i nerek. Z tego względu zalecamy w pierwszej kolejności posiłkować się naturalnymi produktami Elita wspierającymi zdrowie, badać gołębie, a dopiero potem sięgać po mocniejsze środki.

WYDAJNOŚĆ

Często powtarzamy słowo koncentraty, ale może warto wyjaśnić, co ono konkretnie oznacza. Koncentrat to forma substancji, z której usunięto większość rozpuszczalnika. Zazwyczaj jest to usunięcie wody. Jedną z korzyści produkcji koncentratu jest zmniejszenie masy i objętości. Kupowanie produktów w dużych opakowaniach za niską cenę nie zawsze wiąże się z oszczędnością. Czasem warto pochylić się nad jego wydajnością...



NAUKA

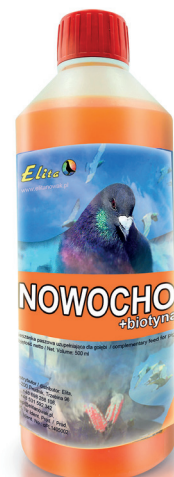
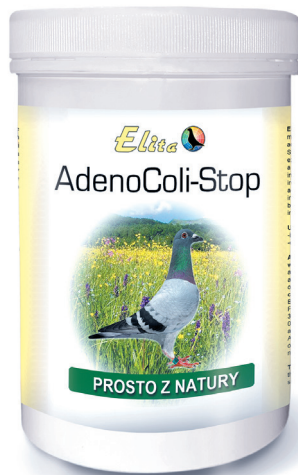
Nauka to nie tylko wiedza, to rozwój i poszerzanie możliwości współczesnej suplementacji. Nasze produkty tworzymy z myślą o potrzebach Twoich gołębi w oparciu o najnowsze badania naukowe, wykorzystując najwyższej jakości składniki o udokumentowanej skuteczności. W naszych ośrodkach badawczych prowadzone jest ponad 70 globalnych badań badawczo-rozwojowych dotyczących nowych substancji, ich działania, właściwości składników produktów.

JAKOŚĆ

Nowoczesna technika oraz dopracowane w szczegółach metody produkcyjne gwarantują wysoką jakość wszystkich produktów. Nasz zakład produkcyjny uznawany jest za jeden z najnowocześniejszych w kraju. Posiada zautomatyzowany system kontroli procesu produkcji. Jako pierwsza firma tej branży uzyskała certyfikat ISO 9001 oraz certyfikat GMP.



PRODUKTY ZDROWOTNE



NOWOŚĆ



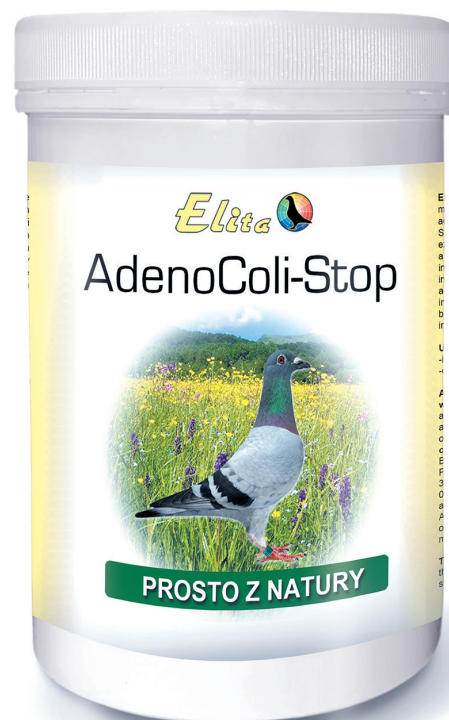
NOWOŚĆ



PRODUKT ZDROWOTNY

- ☒ NATURALNY ANTYBIOTYK
- ☒ MOCNO SKONCENTROWANE WYCIĄGI Z ZIOŁ
- ☒ ODBUDOWUJE USZKODZONĄ WĄTROBĘ I JELITA
- ☒ POMAGA ŁAGODNIEJ PRZEBYĆ BIEGUNKI

ADENOCOLI - STOP



polecam

Marek Skrbek

- Wielokrotny Mistrz Czech



AdenoColi-Stop zapobiega wystąpieniu syndromu adeno-coli (inaczej zwany YPDS - Young Pigeon Disease Syndrome) u gołębi młodych jak i biegunek u gołębi dorosłych.

Zawiera wyciągi i ekstrakty, które charakteryzują się silnym działaniem przeciwko bakteriom E.coli, Salmonella oraz szeregowi bakterii gram+ (beztlenowców), które często towarzyszą zakażeniom.

Dla wsparcia funkcji wątroby zastosowano grupę naturalnych polifenoli, z których najważniejsze to: kurkumin, rosweratrol i rozmaryn. Dodano wyciąg z kory kasztanowca, który poprawia stan kosmków jelitowych, dzięki czemu kał zostaje dosuszony.

Stosowanie:

- w sezonie jesień - zima:
1 raz w tygodniu 5 gram /1 kg karmy
- w sezonie lotowym:
2 razy w tygodniu 5 gram /1 kg karmy



AdenoColi-Stop ist ein vielfältiges Produkt für die Bekämpfung der krankheitserregenden Mikroben bei den Brieftauben. Das Produkt hat eine vorbeugende Wirkung. Es verringert den Infektionsdruck und schützt die Brieftauben vor Adeno-Coli-Syndrom, Salmonellen, Trichomonaden und Kokzidien. Anwendung: 2 Mal pro Woche, 5 Gramm / 1 Kg Futter.



AdenoColi-Stop is a versatile product for combating pathogenic microbes in racing pigeons. The product has a preventive effect. It reduces the pressure of infection and protects the racing pigeon from Adeno-Coli syndrome, salmonella, trichomonads and coccidia. Use: twice a week, dosing 5 grams / 1 kg of feed.



AdenoColi-Stop je univerzální produkt pro boj s patogenními mikroby u závodních holubů. Produkt má preventivní účinek. Snižuje tlak infekce a chrání závodního holuba před syndromem Adeno-Coli, salmonelou, trichomonádami a kokciemi. Aplikace: 2 krát týdně, 5 gramu / 1 kg krmiva.



- ☒ OBNIŻA ILOŚĆ RZĘSISTKÓW ORAZ GRZYBÓW
- ☒ BARDZO WYDAJNY
- ☒ POPRAWIA JAKOŚĆ WODY PITNEJ
- ☒ ZAPOBIEGA BIEGUNKOM

AKWA - SEPTIC



ZIMA



LĘGI



LOTY



JESIEŃ



połączam

S. W. Zborowscy

- Mistrzowie Rejonu
(4 oddziały)

Podawanie przez 7 dni pozwala zwalczyć rzęsistki bez stosowania leków!

Dezynfekuje wodę, niszcząc bakterie E.Coli, Salmonella, Clostridium i gronkowce. Charakteryzuje się silnym działaniem przeciwgrzybiczym. Działa łagodząco i odżywczo na nabłonek kosmków jelitowych. Poprzez obniżenie pH w przewodzie pokarmowym działa bójczo na bakterie chorobotwórcze, a jednocześnie stwarza korzystne warunki do wytwarzania właściwej flory jelitowej - bakterii kwasu mlekowego (Lactobacillus). W przewodzie pokarmowym niszczy także grzyby, które mogą dostać się do niego zarówno ze skażoną wodą, jak i karmą i powodować trudno wyleczalne biegunki.

Stosowanie:

- systematycznie: 2-3 dni w tygodniu, do połowy dziennej ilości wody wypijanej przez ptaki: 1-2 ml / 1 litr wody,
- nie podawać przez ostatnie dwa dni przed lotem,
- przy kuracji antybiotykowej i 2-3 dni po jej zakończeniu: 1-2 ml / 1 litr wody.



Bemerkenswert! Die Wirkungsweise von Akwa-Septic lässt die Gefahr der Resistenzbildung der Bakterien und Pilze gegen die Wirkstoffe des Präparats vermeiden, was bei vielen Antibiotika der Fall ist. Es ist wichtig, das Präparat Akwa-Septic regelmäßig über das ganze Jahre hindurch zu verabreichen. Anwendung: 1- 2 ml / 1 Liter Trinkwasser, 2-3 Tage in der Woche.



It is worth mentioning that, due to the mechanism of the Akwa-Septic preparation affecting bacteria and fungi, there is no risk of these micro-organisms becoming resistant to components of the preparation as it happens in the case of numerous antibiotics. It is essential to apply Akwa Septic systematically all year round. Use: 2-3 times a week, dosing: 1- 2 ml / 1 liter of water.



Významnou vlastností Akwa-Septicu je, že nehrozí riziko rezistence mikroorganismů na složky Akwa-Septicu, jako v případě mnoha antibiotik, což je způsobeno mechanismem účinku na bakterie a plísň. Proto je důležité podávat Akwa-Septic pravidelně po celý rok. Použití 1-2 ml / 1 litr vody, 2- 3 dny v týdnu.

NOWOŚĆ**PRODUKT ZDROWOTNY**

- ☒ **HAMUJE ROZWÓJ BAKTERII CHOROBTWÓRCZYCH**
- ☒ **ZAWIERA MAŚLAN SODU**
- ☒ **POPRAWIA TRAWIENIE I PRYSWAJALNOŚĆ CENNYCH SKŁADNIKÓW ODŻYWCZYCH**
- ☒ **BARDZO WYDAJNY**

DARM - FIT



ZIMA

LĘGI

LOTY

JESIEŃ

*polecam***Tadeusz Nowak**- Mistrz Polski
w lotach gołębi rocznych

Darm-fit zawiera maślan sodu (kwas masłowy), który jest naturalną substancją, odznaczającą się korzystnym wpływem na procesy regeneracyjne śluzówki jelit oraz posiadającą działanie przeciwzapalne. Jest czynnikiem stymulującym wzrost i różnicowanie komórek nabłonkowych jelit, dlatego jest niezbędny do utrzymania prawidłowej bariery pomiędzy jelitem a krwiobiegiem, co jest kluczem dla prawidłowego funkcjonowania jelita. Jedną ze składowych bariery jest śluz, syntezę którego pobudza maślan, a jego obecność nie tylko mechanicznie chroni nabłonek jelitowy, ale również utrzymuje pH na poziomie zabezpieczającym przed wtargnięciem niepożądanych mikroorganizmów. Darm-fit stabilizuje strukturę ściany jelita, stymulując wzrost saprofitycznej flory bakteryjnej, hamując tym samym rozwój patogenów jelitowych z gatunku E. coli, Campylobacter i Salmonella. Odpowiednia ilość maślanu sodu w jelitach zapobiega występowaniu wszelkiego rodzaju stanów zapalnych dróg pokarmowych.

Stosowanie:Profilaktycznie:

1 ml na litr wody (20 gołębi).
Podawać 2 razy w tygodniu,
w sezonie lotowym na początku
tygodnia lotowego.

Lecznico:

2 ml na litr wody (20 gołębi)
przez 5-7 dni.



Darm-fit schützt Tauben vor Erkrankungen des Magen-Darm-Traktes. Es vermeidet den Einsatz von Antibiotika. Es bekämpft bakterielle Infektionen, da es die Entwicklung pathogener Bakterien (E.Coli, Salmonellen) hemmen kann. Verwenden: Prophylaktisch: 1 ml pro Liter Wasser (20 Tauben). Servieren Sie zweimal pro Woche, in der Reisesaison zu Beginn der Reisewoche. Therapeutisch: 2 ml pro Liter Wasser (20 Tauben) für 5-7 Tage.



Darm-fit protects pigeons against diseases of the gastrointestinal tract. It avoids the use of antibiotics. It fights bacterial infections, as it has the ability to inhibit the development of pathogenic bacteria (E.Coli, Salmonella). Use: Prophylactically: 1 ml per liter of water (20 pigeons). Serve twice a week, in the racing season at the beginning of the racing week. Therapeutic: 2 ml per liter of water (20 pigeons) for 5-7 days.



Darm-fit chrání holuby před nemocemi trávicího traktu. Vyhýbá se užívání antibiotik. Bojuje proti bakteriálním infekcím, protože má schopnost brzdit rozvoj patogenních bakterií (E.Coli, Salmonella). Použití: Profylakticky: 1 ml na litr vody (20 holubů). Podávejte dvakrát týdně, v závodní sezóně na začátku dostihového týdne. Therapeutické: 2 ml na litr vody (20 holubů) po dobu 5-7 dnů.

PRODUKT ZDROWOTNY

NOWOŚĆ



- ☒ ROZRZEDZA GĘSTY ŚLUZ
– TNIE WYDZIELINĘ NA MAŁE FRAGMENTY I UPŁYNNIA JĄ
- ☒ UŁATWIA USUWANIE ŚLUZU,
PONIEWAŻ ZMNIĘSZA JEGO LEPKOŚĆ
- ☒ UDRAŻNIA DROGI ODDECHOWE

FLEGAMIX



ZIMA LOTY

Stosowanie:

Profilaktyka: 3 g / 1 litr wody

(20 gołębi) 2x w tygodniu

Lecznico: 3 g / 1 litr wody

(20 gołębi) przez 7-10 dni



polecam

Karol Paszek

Hodowca słynnego

„Płowego 808”

Flegamix to preparat o właściwościach środka udrażniającego górne drogi oddechowe i środka wykrztusnego. Połączenie odpowiednich ekstraktów roślinnych przywraca prawidłowe działanie układu oddechowego. Właściwości mukolityczne olejków eterycznych rozrzedzają śluz, co ułatwia jego usuwanie. Zalecany jest szczególnie podczas występowania niekorzystnych warunków środowiskowych takich jak wysoka temperatura, przepętnienie w gołębniku, w czasie sezonu lotowego.

- Oczyszcza drogi oddechowe po zimowym spoczynku – zastosuj jako 10-dniową kurację
- Wspomaga leczenie kataru – stosuj jako dodatek w czasie antybiotykoterapii
- Poprawia drożność dróg oddechowych przed lotem – w sezonie lotowym podawaj conajmniej 2x w tygodniu

Można stosować wspomagająco w leczeniu ornitozy.



Flegamix ist ein Präparat mit abschwellenden und schleimlösenden Eigenschaften. Die Kombination geeigneter Pflanzenextrakte stellt die ordnungsgemäße Funktion der Atemwege wieder her. Die schleimlösenden Eigenschaften von ätherischen Ölen verdünnen den Schleim und machen ihn leichter zu entfernen. Verwenden: Vorbeugung: 3 g / 1 Liter Wasser (20 Tauben) zweimal pro Woche; Therapeutisch: 3 g / 1 Liter Wasser (20 Tauben) für 7-10 Tage.



Flegamix is a preparation with the properties of a decongestant and an expectorant. The combination of appropriate plant extracts restores the proper functioning of the respiratory system. The mucolytic properties of essential oils thin mucus, making it easier to remove. Use: Prevention: 3 g / 1 liter of water (20 pigeons) twice a week; Therapeutic: 3 g / 1 liter of water (20 pigeons) for 7-10 days



Flegamix je přípravek s vlastnostmi dekonjestantu a expektorans. Kombinace vhodných rostlinných extraktů obnovuje správnou funkci dýchacího systému. Mukolytické vlastnosti esenciálních olejů ředí hlen, což usnadňuje jeho odstranění. Použití: Prevence: 2x týdně 3 g / 1 litr vody (20 holubů);; Terapeutické: 3 g / 1 litr vody (20 holubů) na 7-10 dní

PRODUKT ZDROWOTNY

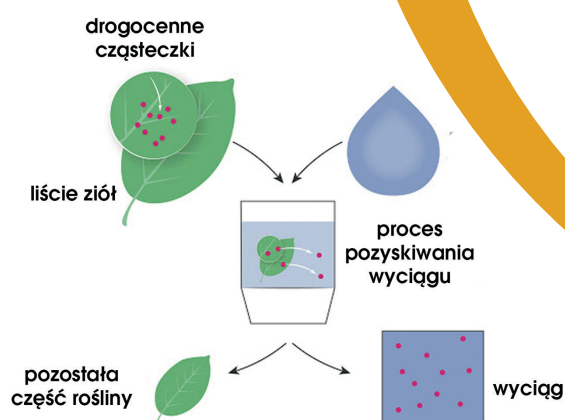
- ☒ BARDZIEJ SKUTECZNY OD PREPARATÓW O PODOBNYM DZIAŁANIU
- ☒ ZDROWY UKŁAD POKARMOWY
- ☒ 100% NATURALNY
- ☒ WIELOKIERUNKOWE DZIAŁANIE

Najlepsza ochrona Twoich gołębi!

GASTROFIX



SCHEMAT PRODUKCJI WYCIĄGU Z ZIÓŁ



Niezawodny, naturalny roślinny koncentrat przeciwko: pierwotniakom, bakteriom, grzybom i pasożytom. Gastrofix to produkt, który nie zawiera suszonego oregano, ale wyciągi i olejki eteryczne z oregano, co sprawia, że działa on o wiele silniej niż suszone oregano! Zawiera dodatkowo najnowszej generacji mieszaniny kwasów organicznych naniesione na specjalne nośniki, dzięki którym uwalnianie kwasów następuje równomiernie, tj. zarówno w wolu, żołądku, jak i w jelitach – tam, gdzie jest największe zagrożenie ze strony drobnoustrojów patogennych!



Zuverlässiges, natürliches Pflanzenkonzentrat gegen: Protozoen, Bakterien, Pilze und Parasiten. Anwendung: 1 g / 1 kg Futter. Das Futter zuvor mit dem kaltgepressten Öl oder mit einer anderen Flüssigkeit anfeuchten. Gut mischen.



Reliable, natural plant concentrate against: protozoa, bacteria, fungi and parasites. Use: 2-3 times a week, dosing: 1 g / 1 kg of feed, previously moistened with cold-pressure oil or another liquid preparation and mix well.



Spolehlivý, přírodní rostlinný koncentrát proti: prvokům, bakteriím, houbám a parazitům. Použití: 1 g / 1 kg krmiva předem zvlhčeného olejem nebo jiným tekutým přípravkem a dobře promíchat.



polecam
Duet P. & M. Wąsacz
22. Przdownik Polski
w kat. C



Stosowanie:

- w sezonie lotowym profilaktycznie:
1 g / 1 kg karmy,
przez 2-3 dni po powrocie z lotu
- przy wystąpieniu kokcydiozy, biegunkach:
2 g / 1 kg karmy przez 7 dni
- w okresie odchowu młodych
zaraz po odsadzeniu: 1 g / 1 kg karmy
przez 3 dni



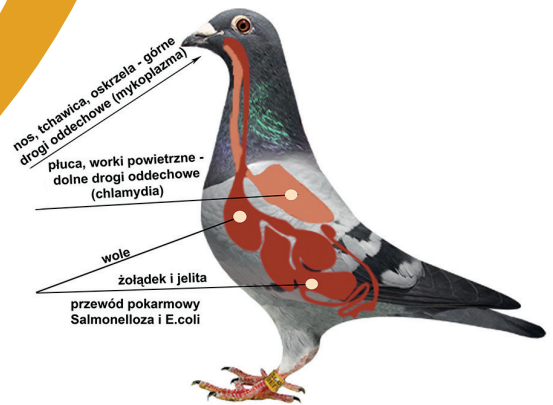
- ☒ 3 KIERUNKOWE DZIAŁANIE!
- ☒ NISZCZY BAKTERIE I GRZYBY ZAWARTE W WODZIE
- ☒ OCZYSZCZA DROGI ODDECHOWE
- ☒ ZNACZNIE POPRAWIA STAN JELIT

MENTOL - SEPTIC



polecam
Zbigniew Michewicz

II Wicemistrz Regionu Łódź w kat. C, D
i Supermistrzostwo 2022



Mentol-Septic podawany w wodzie do picia powoduje jej dezynfekcję, niszcząc bakterie z grupy Enterobacteriaceae, m.in. E.coli, Salmonella, Clostridium i Staphylococcus (gronkowce). Specjalny dodatek niszczy także zarodniki grzybów. Zestaw roślinnych wyciągów i olejków eterycznych, takich jak np. cynool, eukaliptol, limonen, mentol, garbniki i flawonoidy pozwala skutecznie oczyszczać układ oddechowy z bakterii, wirusów, grzybów i pyłów.

Stosowanie:

2 ml / 1 litr wody

- przez cały rok: 1-2 razy w tygodniu - do połowy dziennej dawki wypijanej wody,
- po przeprowadzonych kuracjach antybiotykowych: 2-3 dni - do połowy dziennej dawki wypijanej wody,
- dzień po locie: w celu oczyszczenia układu oddechowego - do połowy dziennej dawki wypijanej wody.



3 in 1! Mentol-Septic ist ein modernes, vielseitiges Präparat für die Brieftauben. Es sorgt für die Desinfektion des Trinkwassers, für einen gesunden Verdauungstrakt und gesunde Luftwege. Anwendung: ein-zwei Mal pro Woche 2 ml / 1 Liter Trinkwasser



3 in 1! Mentol-Septic is an advanced, multi-ingredient product administered in drinking water to pigeons aims to hygienise drinking water and improve the health of the digestive and respiratory system. Use: 1-2 times a week, dosing: 2 ml / 1 liter of water.



3 v 1! Mentol-Septic je to moderní vícesložkový produkt podávaný holubům v pitné vodě si klade za cíl neutralizovat pitnou vodu a zlepšit zdraví trávicího a dýchacího systému. Používejte 1-2 krát týdně 2 ml / 1 litr vody.

PRODUKT ZDROWOTNY

- ☒ NAJLEPIEJ PRYSWAJALNE MINERAŁY NA RYNKU
- ☒ POPRAWIA TRAWIENIE I ODPORNOŚĆ
- ☒ ODBUDOWA PO LOCIE
- ☒ WZMACNIA SKORUPY JAJ
- ☒ WSPOMAGA WZROST GOŁĘBI MŁODYCH

MINERAL - VIT



polecam

Mateusz Cziomer

- Mistrz Okręgu
Opole Południe 2020 w kat. D



Minerały i witaminy, które zawiera Mineral-Vit występują w formie chelatowej. To znaczy, że dany minerał lub witamina wchłonie się do organizmu prawie w 100%, a nie tak jak zwykła forma minerału lub witaminy, np. w 20% (reszta zostanie wydalona z kałomoczem). W większości produktów na rynku gołębiarskim występują jednak minerały i witaminy w zwykłych formach, które organizm przyswaja w małym stopniu, i które z tego względu dają marne efekty. To najważniejszy powód do tego, aby wybrać Mineral-Vit.

Stosowanie:

- okres rozplodu oraz pierzenia:
3-4 razy w tygodniu 3 ml /1 kg karmy,
- gołębie lotowe okresie lotów:
2 razy w tygodniu 3 ml /1 kg karmy,
- gołębie młode po odsadzeniu
do 6 miesięcy życia:
3 razy w tygodniu 3 ml /1 kg karmy,



MineralVit ist ein komplexes Produkt, reich an Vitaminen und Mineralien, ergänzt mit natürlichen ätherischen Ölen und pflanzlichen Extrakten. Alle enthaltenen Spurelemente sind in Form von Chelaten, was MineralVit einmalig und stabil macht. Die Spurelemente in dieser organischen Form werden vom Körper hundertprozentig aufgenommen. Das unterscheidet MineralVit von den anderen im Handel erhältlichen Produkten. Anwendung: 2 - 3 Mal pro Woche, 3 ML / 1 kg Futter.



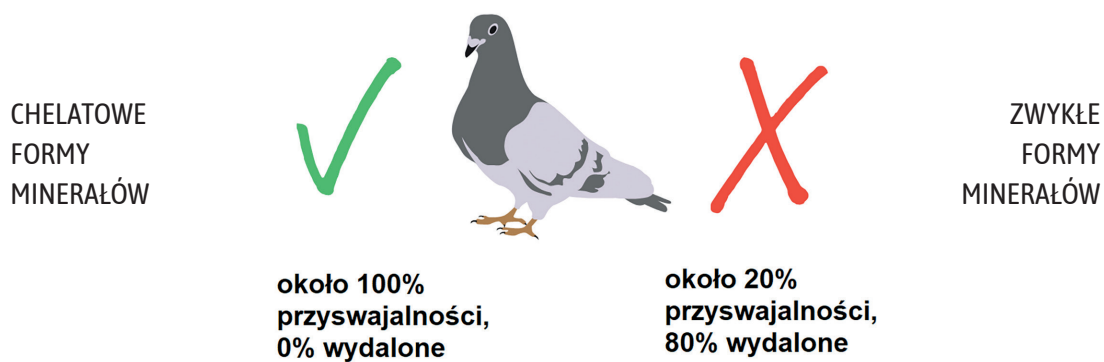
Rich in minerals in chelated form and vitamins. The bioavailability of this form for the body of the pigeon is close to 100%, which differentiates Mineral Vit from other products available on the market. Improves digestion, immunity and supports the development of the skeleton. Use: 2 - 3 times a week, dosing: 3 ml / 1 kg of feed.



Bohatý na minerály v chelátové formě a vitamíny. Vstřebatelnost chelátové formy pro organizmus holuba je takmer 100 % a týmto sa Mineral Vit líši od ostatných dostupných produktov na trhu. Podporuje trávenie, odolnosť a tvorbu kostí. Použití: 2 - 3krát týdně, 3 ml / 1 kg krmiva.

MINERAL - VIT

Chelaty to zaawansowane, innowacyjne formy minerałów, które są uznawane za najlepiej przyswajalne, a zarazem najbezpieczniejsze dla organizmu. Jon centralny jest niemal „zakleszczony” przez osłonę chelatową (ligandy). Dzięki temu powstaje stabilna i odporna na działanie czynników zewnętrznych struktura. Chelaty zostały zaprojektowane w odpowiedzi na palącą potrzebę stworzenia takiej formy minerałów i pierwiastków śladowych, która gwarantowałaby wysoką biodostępność, skuteczność suplementacji, ale także bezpieczeństwo stosowania. Naukowcy udowodnili, że podanie minerału w formie chelatu ma szereg zalet, z których najważniejszą jest wysoka zdolność do wchłonięcia chelatowanego jonu. Co więcej, w czasie stosowania chelatowej formy pierwiastków nie dochodzi do żadnych niepożądanych interakcji ani skutków ubocznych.



Schemat pokazujący różnicę między podawaniem jonów w zwykłych formach a chelatowych



PRODUKT ZDROWOTNY

- ☒ NATURALNY ANTYBIOTYK
- ☒ ZDROWY UKŁAD POKARMOWY
- ☒ SILNY BLOKER W WYSTĘPOWANIU KOKCYDIÓW I RZĘSISTKÓW
- ☒ MOCNO SKONCENTROWANE WYCIĄGI Z ZIOŁ

Najlepsza ochrona Twoich gołębi!

PLATINUM



ZIMA

LĘGI

LOTY

JESIEŃ



polecam

Dominik Dorynek

- 2. Wicemistrz

Okręgu Śląsk Wschód w kat. A



Produkt zawiera wyciągi z ziół takich jak: cynamonowiec, tymianek, oregano, czosnek, kozieradka, rozmaryn i wrotycz. Przyspiesza regenerację kosmków jelitowych, co zapobiega biegunkom. Działa przeciwko bakteriom Gram – (E. Coli, Salmonella, Campylobacter) oraz bakteriom Gram+ (gronkowce, paciorkowce, bakterie przetrwalnikujące zapalenia jelit – Clostridium). Silnie hamuje rozwój kokcydiów oraz innych pierwotniaków (rzęśistków).

Stosowanie:

- gołębie lotowe: 3-4 razy w tygodniu 1-2 ml /1 litr wody do picia,
- w dzień przed kosowaniem oraz w dniu powrotu z lotu: 2 ml /1 litr wody,
- gołębie rozplodowe, młode: 3-5 razy w tygodniu 2 ml /1 litr wody (szczególnie w okresie zagrożenia chorobą młodych gołębi).



Das Produkt schützt den Darm vor den krankheitserregenden Bakterien, wie z.B. Salmonellen, verbessert die Aufnahme von Eiweiß, Energie und Vitaminen, wirkt gegen grampositive Bakterien wie Staphylokokken, Streptokokken, Darmsporen (Clostridien) und andere. Wirkt gegen gramnegative E. Coli, Salmonellen, Campylobacter-Bakterien. Anwendung: 3-4 Mal pro Woche ins Trinkwasser 1 - 2 ml / 1 Liter Trinkwasser.



Protects the intestines against sticking of pathogenic flora cells in Salmonella bacteria, improves the absorption of protein, energy and vitamins nutrients. Works against Gram + bacteria such as staphylococci, streptococci, intestinal spores (Clostridia) and others. Works against Gram-E. Coli, Salmonella, Campylobacter bacteria. Use: 3-4 times a week, dosing for drinking water 1 - 2 ml / 1 liter of water.



Chrání střeva před lepením patogenních buněk flóry v bakteriích Salmonella, zlepšuje vstřebávání bílkovin, energie a vitamínů živin. Pusobí proti bakteriím Gram +, jako jsou stafylokoky, streptokoky, střevní spóry (klostridie) a další působí proti Gram-E. Coli, Salmonella, bakterie Campylobacter. Použití: na pitnou vodu 3-4 krát týdně, 1 - 2 ml / 1 litr vody.



- ☒ PROBIOTYKI I PREBIOTYKI
- ☒ PRODUKUJE NATURALNY ANTYBIOTYK
- ☒ ZWALCZA BIEGUNKĘ
- ☒ ZAKŁÓCA UODPARNIANIE NA CZĘSTO STOSOWANE LEKI
- ☒ MOŻNA STOSOWAĆ PODCZAS KURACJI ANTYBIOTYKOWEJ

PROBO - MIOS



ZIMA LĘGI LOTY JESIEŃ



polecam

Dawid Drąg

II Wicemistrz Regionu V
w 2022 roku

Działa osłonowo przy kuracjach antybiotykowych oraz redukuje wystąpienia chorób bakteryjnych w jelitach wywołanych m.in. przez bakterie Clostridium, E.coli, Salmonella. Zawiera bakterie probiotyczne, które produkują naturalny antybiotyk zwalczający chorobotwórcze bakterie. Dodatkowo zakłóca przekazywanie informacji między bakteriami, co nie pozwala im na uodparnianie się na często stosowane leki. Zastosowane bakterie probiotyczne są na tyle odporne i trwałe, że nie zabije ich nawet żaden antybiotyk, więc można je stosować w czasie podawania leków, aby szybko odbudować florę jelitową. Probo-Mios nie tylko zwalcza biegunkę, ale również leczy stan zapalny dzięki zastosowaniu specjalnej glinki (grey-less) działającej na jelita jak plaster na ranę.

Stosowanie:

- profilaktycznie:
5 gram /1 kg karmy
- 2 razy w tygodniu
- leczniczo (biegunka)
i po antybiotykoterapii:
5 gram /1 kg karmy
- przez 7 dni z rzędu



Probo-Mios ist ein probiotisches und präbiotisches Produkt zur Wiederherstellung und Erhaltung der Gesundheit der Brieftauben und zur Unterstützung ihres Verdauungstraktes.

Anwendung: • zur Vorbeuge: 5 Gramm / 1 Kg Futter • zur Kur: 5 Gramm / 1 Kg Futter.



Probo-Mios is a product aiming at reconstruction and maintenance of health and functionality of the digestive tract in racing pigeons. It is a probiotic and a prebiotic.

Use: • prophylactically, dosing: 5 grams / 1 kg of feed • medicinally, dosing: 5 grams / 1 kg of feed.



Probo-Mios je produkt zaměřený na rekonstrukci a udržení zdraví a funkčnosti zažívacího traktu u závodních holubů. Je to probiotikum a prebiotikum.

Použití: • preventivně: 5 gramu / 1 kg krmiva • léčivě: 5 gramu / 1 kg krmiva.

PROBO - MIOS

Przekrój ściany jelit.
Schemat blokowania miejsc przyczepu Salmonelli przez bakterie probiotyczne zawarte w Probo-Mios

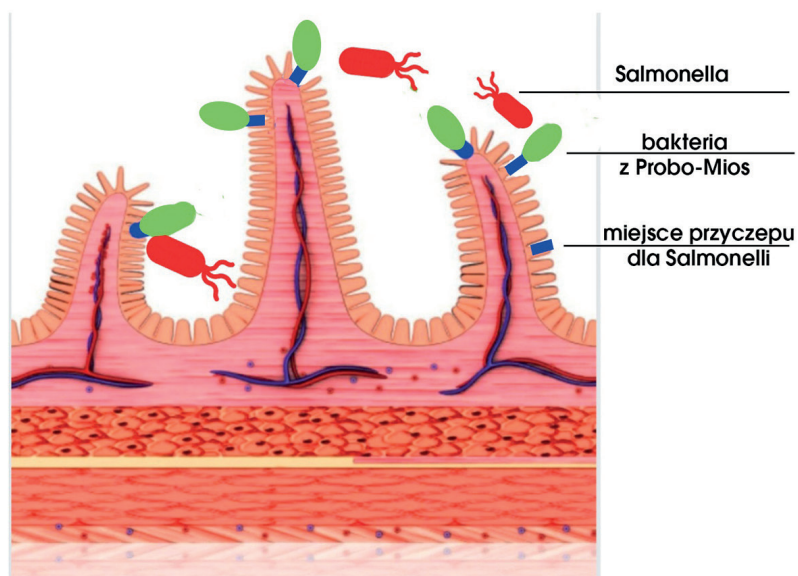


Diagram przedstawiający wysoką lekooporność szczepu bakterii probiotycznej zastosowanej w Probo-Mios. To dowód na to, że można stosować Probo-Mios już podczas trwania kuracji antybiotykowej.

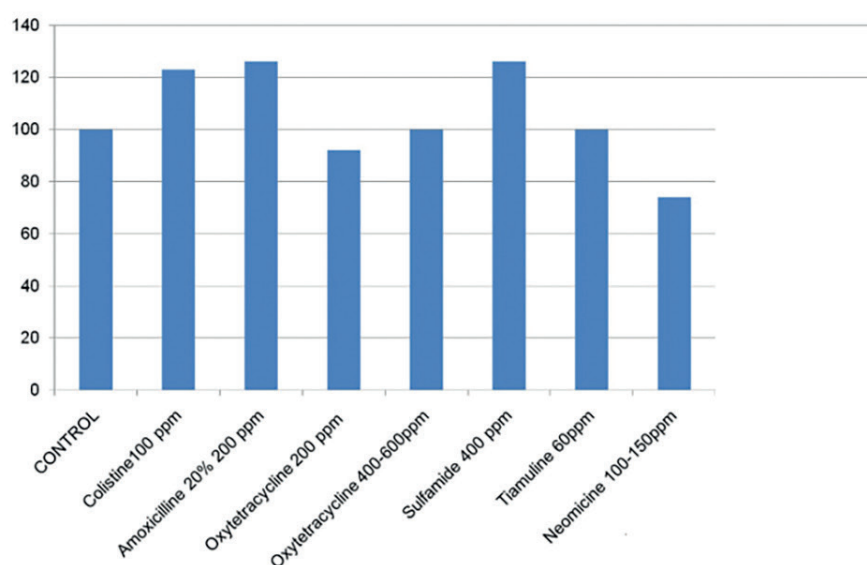
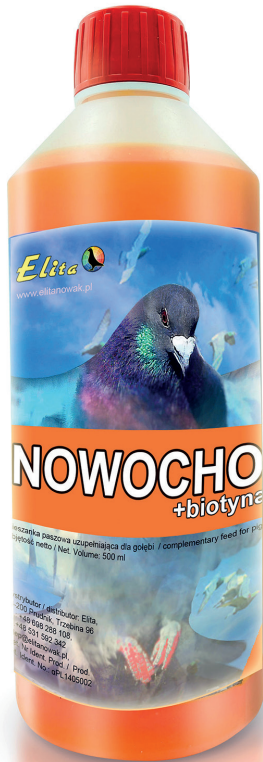


Diagram pokazujący % sporów bakterii probiotycznej z produktu Probo-Mios (*Bacillus amyloliquefaciens*) po 24 h hodowli in vitro na płytce w obecności poszczególnych antybiotyków o podanych stężeniach. Widać, że przy niektórych nawet nastąpił wzrost liczby w stosunku do liczby wyjściowej (te powyżej 100). Inne nieco zredukowały liczbę bakterii probiotycznej, ale nadal sporo z nich przeżywa.



- ☒ WSPOMAGA PRACĘ WĄTROBY I NEREK
- ☒ ZAPOBIEGA OTŁUSZCZANIU SIĘ WĄTROBY
- ☒ WSPOMAGA PROCESY OCZYSZCZENIA ORGANIZMU PO LOCIE, CHOROBIE
- ☒ NOWOCHOL + 5 WITAMIN Z GRUPY „B”

NOWOCHOL



WARTO PORÓWNAĆ!

Skład w 1000 ml:
 Sorbitol - 350 g
 Cholina - 100.000 mg
 Metionina - 10.000 mg
 Biotyna - 50.000 mcg
 wit. B1 - 2.940 mg
 wit. B2 - 365 mg
 wit. B6 - 3.000 mg
 wit. B12 - 20.000 mcg

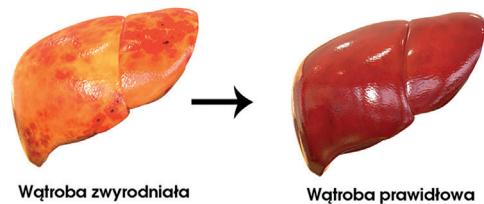
polecam

Mateusz Cziomer

- Mistrz Okręgu
 Opole Południe 2020
 w kat. D



Nowochol regeneruje wątrobę



Nowochol również efektywnie i szybko przywraca właściwy stan fizjologiczny wątroby i nerek, wspomaga procesy oczyszczania organizmu, umożliwia odpowiednie gospodarowanie zasobami energii zgmagazynowanej w organizmie gołębia podczas długiego wysiłku.

Zawiera substancje uczestniczące w poprawie gospodarki węglowodanowo-tłuszczowej wątroby i nerek. Zastosowany aminokwas siarkowy oraz biotyna wspomagają przemiany białkowo-tłuszczowe.

Stosowanie:

- sezon lotowy - 2 razy w tygodniu
 - 5 ml / 1 litr wody lub 10 ml / 1 kg karmy,
- okres spoczynku - 1 raz w tygodniu
 - 5 ml / 1 litr wody lub 10 ml / 1 kg karmy,
- po kuracjach antybiotykowych,
 przy zatuczeniu stada - 3 razy w tygodniu
 (przez min. 2 tyg. pod rząd) 5 ml / 1 litr wody
 lub 10 ml / 1 kg karmy.



Nowochol bringt Leber und Nieren schnell und effektiv in den richtigen physiologischen Zustand. Entgiftet den Körper. Unterstützt Energiehaushalt während eines langen und anstrengenden Fluges. Anwendung: 2 Mal in der Woche, 5 ml / 1 Liter Trinkwasser oder 10 ml / 1 kg Futter.



Nowochol quickly and effectively brings the liver and kidneys into the correct physiological state. Detoxifies the body. Supports energy management during a long and strenuous flight. Use: 2 times a week, dosing: 5 ml / 1 liter of water or 10 ml / 1 kg of feed.

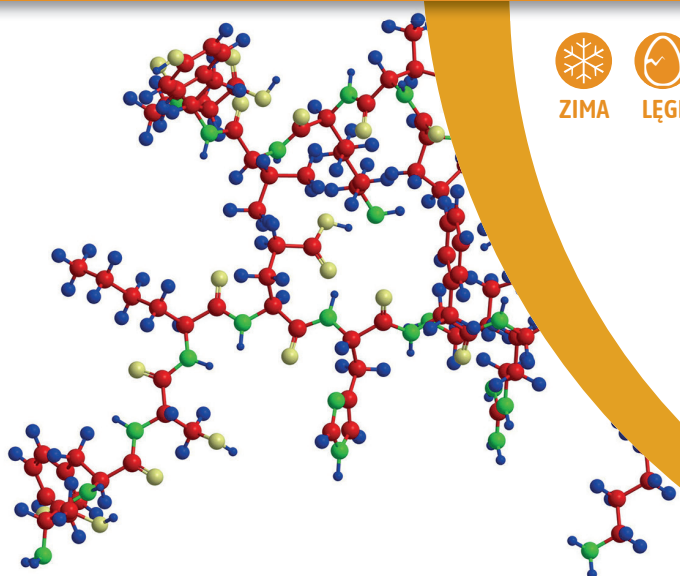


Nowochol rychle a účinně přivádí játra a ledviny do správného fyziologického stavu. Detoxikuje tělo. Podporuje řízení energie během dlouhého a namáhavého letu. Použití: 2krát týdně, 5 ml / 1 litr vody nebo 10 ml / 1 kg krmiva.

PRODUKT ZDROWOTNY

- ☒ **FORMA I ZDROWIE**
- ☒ **SZYBKA REGENERACJA PO LOTACH**
- ☒ **WYSOKIEJ JAKOŚCI ORAZ ŁATWO PRYSWAJALNE BIAŁKO**
- ☒ **ŹRÓDŁO WITAMINY E ORAZ D3**

VITAL - ZELL



polecam

Dominik Dorynek

-2. Wicemistrz
Okręgu Śląsk Wschód w kat. A



Vital-Zell zawiera doskonale przyswajalne aminokwasy wzbogacone w witaminy – wit. D3, E, biotynę, kwas foliowy, niacynę. Aminokwasy zawarte w produkcie szybko i efektywnie odbudowują stan mięśni u gołębi lotowych po odbytych, trudnych lotach. Zastosowano w pełni przyswajalną naturalną witaminę E, cynk chelatowy (o maksymalnej przyswajalności), odpowiedzialne m. in. za procesy odpornościowe. Witamina D3, zwana witaminą słońca, jest niezbędna w okresie wzrostu i rozwoju oraz podczas stresu, wzmacnia wzrost i rozwój kośćca młodych organizmów gołębi. Manno-oligosacharydy wzmacniają i chronią przewód pokarmowy przed szkodliwą florą (bakteriami, grzybami).

Stosowanie:

- do wody pitnej: 5 ml / 1 litr wody,
- na karmę: 10 ml / 1 kg karmy,
- gołębiom młodym, lotowym, rozplodowym - 2 razy w tygodniu.



Vital-Zell – Produkt mit lebendigen Hefezellen, mit dem hochwertigen Eiweiß, mit Vitamin D3 (Sonnenvitamin genannt), dem natürlichen Vitamin E, mit Biotin, Folsäure, Niacin und Zinkchelate. Diese Bestandteile stimulieren das Immunsystem. Anwendung: 2 Mal in der Woche, ins Trinkwasser: 5 ml / 1 Liter Trinkwasser, mit Futter: 10 ml / 1 kg Futter, zwei Tage in der Woche.



Vital-Zell - with living yeast cells, high-quality protein, with vitamin D3 (called sun vitamin) and the natural vitamin E, with biotin, folic acid, niacin and zinc chelate. These components stimulate the immune system. Use: 2 times a week, dosing for drinking water: 5 ml / 1 liter of water, per feed: 10 ml / 1 kg of feed, two times a week.



Vital - Zell - obsahuje živé bunky kvasiniek, ľahko vstrebateľnú a kvalitnú bielkovinu, vitamín D3 nazývaný slnečný vitamín, prírodný vitamín E s najvyššou vstrebateľnosťou, chelátový zinok. Prípravok podporuje aeróbny metabolizmus, pomáha pri únave. Použití: 2krát týdně, na pitnou vodu: 5 ml / 1 litr vody, na krmivo: 10 ml / 1 kg krmiva, dva dny v týdnu.

PRODUKTY KONDYCYJNE



PRODUKT KONDYCYJNY

- ☒ CHRONI STAWY I WIĘZADŁA PRZED USZKODZENIEM
- ☒ WZMACNIA KOŚCI
- ☒ STYMULUJE PRODUKCJĘ KOLAGENU

Numer 1 na czas pierwszych oblotów!

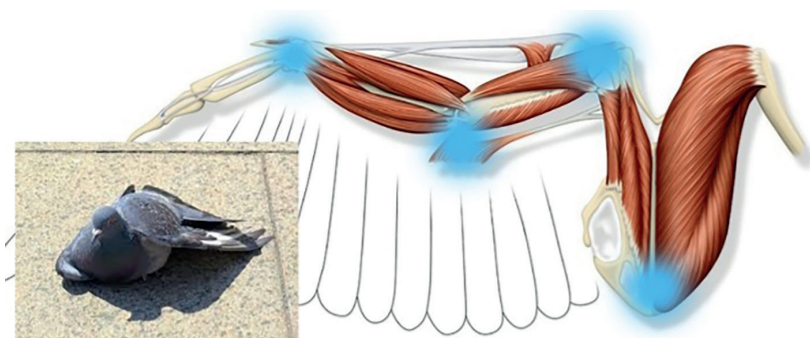
AKTIV - SPRINT



Super skład!

Siarczan glukozaminy - 250 000 mg
MSM (metylosulfonylometan) - 100 000 mg
Kwas hialuronowy - 5 000 mg
Białka kolagenotwórcze - 15 000 mg

Chroni stawy i więzadła. Regeneruje skrzydła przy pogorszonej ruchomości i ich opadaniu. Podawać w sytuacji potrzeby odbudowy poprawnego stanu funkcjonowania więzadeł i stawów oraz przy zauważeniu pogorszonej ruchomości skrzydeł, jak również ich opadaniu. Zapobiegawczo przed sezonem lotowym i w trakcie jego trwania w celu obniżenia efektów zmęczenia stawów i więzadeł.



OBLOTY PO OKRESIE ZIMOWYM



polecam

Piotr Rompca

wielokrotny Mistrz
Okręgu Gdańsk



Stosowanie:

- zapobiegawczo:
co drugi dzień: 5 gram /1 kg karmy;
rozpocząć podawanie miesiąc
przed oblotami
- leczniczo: codziennie do ustąpienia
objawów 5 gram /1 kg karmy



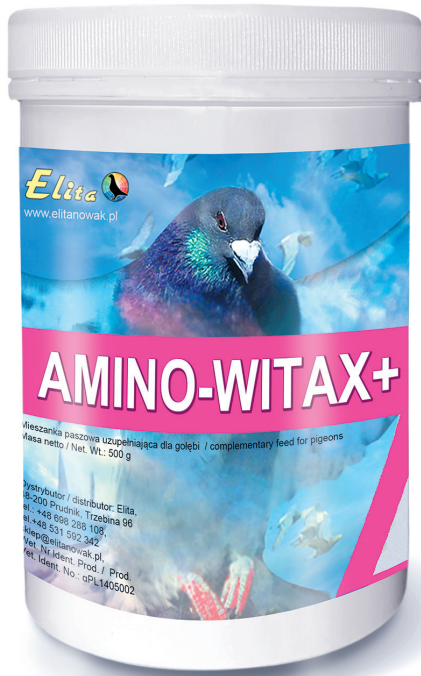
Für Aufbau und richtiges Funktionieren der Bänder und Gelenke. Bei erschwerten Flügelbewegungen und beim Flügelhängen. Verabreicht vorbeugend vor der Reise und während der Reisezeit zur Minimalisierung der Erschöpfungserscheinungen im Bereich der Gelenke und Bänder. Zur Milderung der Folgen von Gelenkentzündung und Gelenkabnutzung. Anwendung: 5 Gramm / 1 kg Futter.



Reduces the perceptible effects of joints overburden and arthritis. Stimulates the regeneration of connective tissue, including the cartilage tissue on the joints' surface. Regenerates and protects the joints and ligaments from damage when exposed to heavy overburdening. Provides materials for the production of synovial fluid. Stimulates collagen production. Strengthens bones. Use: 2-3 times a week, dosing: 5 grams / 1 kg of feed.



Znižuje pocit stavu preťaženia a zápalov kĺbov. Podporuje rast spojivového tkaniva v organizme vrátane chrupavky, ktorá tvorí povrch kĺbov. Regeneruje a chráni kĺby a kĺbové väzy pred poškodením pri veľkom preťažení. Dodáva látky na výrobu kĺbového mazu. Podporuje tvorbu kolagénu, spevňuje kosti. Použití: 5 gramu / 1 kg krmiva.



- ☒ AŻ 44% BIAŁKA
- ☒ REGENERACJA PO LOCIE
- ☒ WSPOMAGA WZROST MŁODYCH

AMINO - WITAX+



Amino-Witax+

jest unowocześnionym białkowo-energetycznym regeneratorem. Wysoka zawartość łatwo przyswajalnego białka oraz energii przyspiesza regenerację po locie. Pozwala szybko odbudować masę mięśniową i uzupełnić utracone zapasy energii.

Wzbogacono go także w sześć łatwo dostępnych aminokwasów, które nie występują w wystarczającej ilości w dostępnych białkach w karmie, a są niezbędne dla organizmu gołębia.

polecam
Waldemar Schneider
- Mistrz Polski kat. A



Efekty stosowania Amino - Witax

Stosowanie:

- w okresie lotów:
poniedziałek - wtorek 5 gram /1 kg karmy
- w okresie rozrodczym:
2-3 razy w tygodniu 5 gram /1 kg karmy.
- w okresie pierzenia i wzrostu młodych:
2-3 razy w tygodniu 5 gram /1 kg karmy.



Przed

Mięśnie piersiowe nie są do końca pełne, zapadają się pod naciskiem. Oznacza to, że gołąb wymaga odbudowy i regeneracji.



Po

Mięśnie piersiowe gołębia są pełne, sprężyste, wystają ponad kość. **Jest to oznaka dobrej regeneracji.**



Amino-Witax ist ein mit Vitaminen angereichertes Präparat auf Basis von Proteins. Seine Zusammensetzung deckt den Bedarf des Körpers an Aminosäuren und Vitaminen A, D3, E und C. Anwendung: 2 - 3 Mal pro Woche, 5 Gramm / 1 kg Futter.



Amino-Witax is a preparation based on proteins, enriched in vitamins. Its formula satisfies the needs of the organism for amino acids and vitamins A, D3, E and C. Use: 2 - 3 times a week, dosing: 5 grams / 1 kg of feed.



Amino-Witax je vyroben na bázi protein, obohacený o vitamíny. Jeho složení doplňuje organizmu potřebu aminokyselin a také vitamínů A, D3, E a C. Použití: 2 - 3krát týdně, 5 gramů / 1 kg krmiva.

PRODUKT KONDYCYJNY

- ☒ ELEKTROLITY, AMINOKWASY, WITAMINY, NOŚNIKI ENERGII
- ☒ SZYBKA REGENERACJA PO LOTACH
- ☒ WIELKA ENERGIA PRZED LOTEM
- ☒ WZROST WYDAJNOŚCI ORGANIZMU
- ☒ BARDZO WYDAJNY!

BIOELEKTROLIX



polecam
Ryszard Lebiedziewski
czołowy hodowca
okręgu Opole



Preparat bogaty w elektrolity, witaminy, aminokwasy, GLICYNĘ i substancje energetyczne.

Szybko regeneruje mięśnie po odbytych locie lub chorobie. Wspomaga nerki i wątrobę w usuwaniu toksyn. Efektywnie uzupełnia niedobory mikro-, makroelementów w organizmie spowodowane intensywnym wysiłkiem takim jak loty i treningi. Polecany w sytuacjach, gdy organizmowi grozi odwodnienie - przed koszowaniem, bezpośrednio po locie, w upalne dni, w czasie chorób przebiegających z biegunką i zwracaniem z wola.

Stosowanie:

Przed zastosowaniem preparatu wstrząsnąć kilkakrotnie butelką.

3 ml / 1 litr wody pitnej

- dzień przed koszowaniem oraz po locie
- **Podłuższych lotach można dawkę zwiększyć dwukrotnie.**
- gołębie młode: 2 razy w tygodniu dla stabilizacji równowagi osmotycznej w organizmie
- po kuracjach antybiotykowych przez kolejne 2-3 dni



Bioelektrolix ist ein flüssiges Präparat, das das Gleichgewicht des Organismus vor und nach der Anstrengung sowie bei Krankheiten oder Stresssituationen wiederherstellt. Anwendung: 1 - 2 Mal pro Woche, 3 ml / 1 Liter Trinkwasser.



Bioelektrolix a liquid preparation, restoring balance to the organism before and after exertion as well as in disease or stress conditions. Use: 1 - 2 times a week, dosing 3 ml / 1 liter of drinking water.

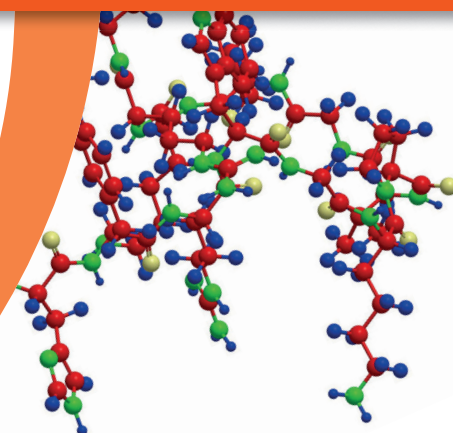


Bioelektrolix je tekutý přípravek, který obnovuje rovnováhu organismu před a po námaze, stejně jako v nemoci nebo stresových podmínkách. Použití: 1 - 2 krát týdně, 3 ml / 1 litr pitné vody.



- ☒ NATURALNY DOPING
- ☒ BUDOWA SZCZYTOWEJ FORMY
- ☒ WZROST WYDAJNOŚCI ORGANIZMU
- ☒ NIEODZOWNY W OSTATNIEJ FAZIE PRZYGOTOWANIA DO LOTU

DYNAMIX



połączam

Wiesław Tokarczyk

- Mistrz Regionu w kat. A

„Ten preparat jest nieodzowny podczas sezonu lotowego”.



Stosowanie:

- w okresie lotów 2-3 ostatnie dni przed kosowaniem dla wdowców: 5 gram / 1 kg karmy lub 1 litr wody. W przypadku podawania z wodą powstawanie osadu jest zjawiskiem naturalnym i nie wpływa na skuteczność działania preparatu.

Preparat **Dynamix** zawiera komplet niezbędnych witamin, związków mineralnych i aminokwasów. Podawany w ostatniej fazie przygotowań do lotu doprowadza ptaki do szczytowej formy. Dynamix jest również doskonałym dodatkiem w trakcie rozrodu, odchowu młodych, pierzenia i kuracji lekowych. Zawiera swoiste szczepy bakterii jelitowych i kwasy organiczne, utrudniające rozwój szkodliwych bakterii (wywołujących biegunki). Dodatek enzymów pozwala lepiej wykorzystać karmę, co z kolei powoduje mniejsze obciążenie układu pokarmowego.

Podawanie preparatu na początku tygodnia może spowodować zbyt wczesne wystąpienie formy lotowej.

Aby zwiększyć wydolność lotową, Dynamix należy podawać w połączeniu z Turbo-Mix 4.



Das Präparat Dynamix enthält alle unerlässlichen Vitamine, Mineralstoffe und Aminosäuren. Verabreicht in der letzten Vorbereitungsphase vor einem Wettflug bringt die Vögel in die Topform. Anwendung: 2 - 3 Mal pro Woche, 5 Gramm / 1 kg Futter oder 1 Liter Trinkwasser.



Dynamix contains a set of necessary vitamins, mineral compounds and amino acids. Applied in the final phase of racing preparations, it leads the birds to the top of their form. Dynamix is also an excellent addition in the breeding period, in the period of growth of youngsters, during the moulting season and during drug treatment. Use: 2 - 3 times a week, dosing: 5 grams / 1 kg of feed or 1 liter of water.



Dynamix obsahuje komplet důležitých vitamínů, minerálů a aminokyselin. Podávání v poslední fázi přípravy na let přivádí holuby perfektní formy. Dynamix je také výborným doplňkem v období chovu, rozvoje mladých, přepeřování a v neposlední řadě také při podávání léčiv. Použití: 2 - 3krát týdně, 5 gramů / 1 kg krmiva nebo 1 litr vody.

PRODUKT KONDYCYJNY

- ☒ BUDOWA SZCZYTOWEJ FORMY
- ☒ SZYBSZE KONKURSY
- ☒ POPRAWA JAKOŚCI WODY PITNEJ
- ☒ RÓŻOWE MIĘŚNIE PIERSIOWE

JOD - FORM



polecam

Rudolf i Jakub Poništiak

- Mistrzowie Słowacji
na krótkim oraz średnim dystansie



Czy wiesz, że?

Starsi, belgijscy mistrzowie przed rozpoczęciem sezonu lotowego stosują kurację jodową. Przez 10 dni podają jod. Potem w czasie sezonu lotowego stosują go 2 razy w tygodniu.

Jod - Form zwiększa wydajność lotową, poprawia kondycję zdrowotną i witalność gołębi. Wspomaga organizm w czasie lotów i poprawia odporność. Jod jest zabójcą dla bakterii, wirusów i grzybów, ponieważ denaturuje (niszczy) ich białka, powodując ich śmierć.

Stosowanie:

- 2 ml /1 litr wody.



Das Produkt unterstützt die Funktion der Schilddrüse, hilft beim Muskeltraining, verbessert die Verfassung und Form einer Taube, bekämpft Bakterien, Pilze und Viren. Anwendung: 2 Mal pro Woche, 2 ml / 1 Liter Trinkwasser.



Supports the functioning of the thyroid gland helps to help with muscle training improving fitness and flight endurance fights bacteria, fungi and viruses. Use: 2 times a week, dosing: 2 ml / 1 liter of water.



Podporuje fungování štítné žlázy pomáhá při tréninku svalů zlepšení kondice a vytrvalosti letu bojuje proti bakteriím, houbám a virům. Použití: 2 krát týdně, 2 ml / 1 litr vody.



- ☒ ZWIĘKSZA CHĘĆ DO LATANIA
- ☒ OGRANICZA WYSTĘPOWANIE BOLESNYCH SKURCZÓW MIĘŚNI
- ☒ ZAPOBIEGA SKURCZOM I ZAKWASZENIU MIĘŚNI
- ☒ SZYBKA REGENERACJA PO LOCIE
- ☒ PRZEMIANA NA ENERGIĘ

MAGNEZ + L-KARNITYNA



polecam

Eduard Buček

Drugi Wicemistrz
Słowacji w kat. A

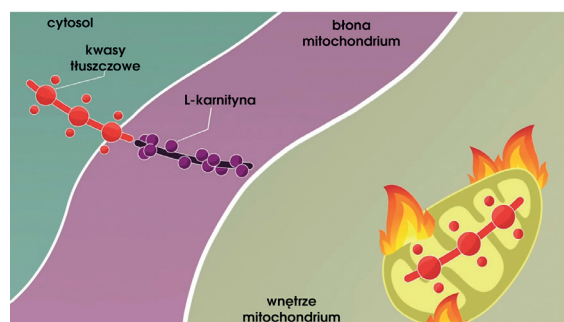


Stosowanie:

- w okresie lotów: 2-3 razy w tygodniu 5-10 ml /1 litr wody,
- w okresie spoczynku: 2 razy w tygodniu 5 ml /1 litr wody.

Pierwszy produkt w Polsce zawierający magnez w formie chelatu i L-karnitynę. Magnez to jeden z najważniejszych, zewnątrzkomórkowych kationów, dostępny w postaci chelatu, a więc najlepiej przyswajalnej formy. Magnez reguluje pracę układu nerwowego, zapobiegając nadmiernym skurczom mięśni i wspiera funkcje układu krążenia. Witaminy z grupy B działają synergistycznie z magnezem. Produkt zapobiega skurczom i zakwaszeniu mięśni. Pozwala maksymalnie wykorzystać i przetwarzać energię z pokarmu na energię mięśni, co pozwala na długą i efektywną pracę mięśni podczas lotu.

FRAGMENT WNĘTRZA KOMÓRKI



L-karnityna transportuje łańcuchy tłuszczowe do fabryki energetycznej komórki (mitochondrium) i powstaje energia



Magnesium + L-Karnitin ist ein erstklassiges Mittel für Sporttauben. Es enthält gut verdauliche Wirkstoffe, vor allem Magnesiumchelate. Verabreicht mit Trinkwasser. Vitamin B6 wirkt positiv auf das Nervensystem. Carnitin optimiert alle körperlichen Energieprozesse einer Taube. Anwendung: 2-3 Mal pro Woche, 5-10 ml / 1 Liter Trinkwasser.



Magnesium + L-carnitine is a first-class product for sport pigeons. Contains active ingredients that can be easily assimilated, especially magnesium chelates. Administered with drinking water. Vitamin B6 has a positive effect on the nervous system. Carnitine optimizes all physical energy processes of a pigeon. Use: 2-3 times a week, dosing: 5-10 ml / 1 liter of water.



Hořčík + L-karnitin je prvotřídní produkt pro sportovní holuby. Obsahuje účinné látky, které se snadno vstřebávají, zejména cheláty hořečnaté. Podává se s pitnou vodou. Vitamin B6 má pozitivní vliv na nervový systém. Karnitin optimalizuje všechny fyzikální energetické procesy holuba. Použití: 2-3 krát týdně, 5-10 ml / 1 litr vody.

PRODUKT KONDYCYJNY

- ☒ SZCZYTOWA FORMA
- ☒ POTĘŻNA DAWKA ENERGII
- ☒ MIESZANINA OLEI ZIMNOTŁOCZONYCH
- ☒ ŹRÓDŁO OMEGA-3 I OMEGA-6
- ☒ 20% OLEJU Z OSTROPESTU, CO WPŁYWA KORZYSTNIE NA WĄTROBĘ

OLEJ EXTRA ENERGIA



ZIMA



LĘGI



LOTY



JESIEŃ



polecam

Rudolf i Jakub Poništiak

- Mistrzowie Słowacji
na krótkim oraz średnim dystansie



Olej Extra Energia zapewnia wysoką kondycję gołębi podczas lotu. Idealnie dobrana mieszanka olei zimnotłoczonych jest bogatym źródłem nienasyconych kwasów tłuszczowych omega-3 i omega-6, naturalnej witaminy E, fosfolipidów, kwasów tłuszczowych, prowitaminy A i witaminy K. Olej Extra Energia efektywnie poprawia kondycję ruchową i dostarcza dużą dawkę energii. Dzięki Olejowi Extra Energia upierzenie gołębi staje się aksamitnie miękkie, ptaki są w szczytowej kondycji, muskulatura gołębi zostaje odbudowana, a co najważniejsze wzrasta ich wytrzymałość.

Stosowanie:

- przez cały rok:
1-2 razy w tygodniu
1 łyżka / 1 kg karmy.

Po zwilżeniu karmy olejem należy ją odstawić na 1-3 godzin.



Extra Energy Oil sorgt für eine hervorragende körperliche Verfassung während des Fluges. Die ideale Mischung von kaltgepressten Ölen ist eine reichhaltige Quelle an essentiellen Omega-6- und Omega-3-Fettsäuren, natürlichem Vitamin E, Phospholipiden, Fettsäuren, Provitamin A und Vitamin K. Anwendung: 1 - 2 Mal pro Woche, 1 Esslöffel / 1 kg Futter.



Extra Energy Oil ensures excellent physical condition during flight in pigeons. The ideal mixture of cold-pressed oils is a rich source of omega-6 and omega-3 essential fatty acids, natural vitamin E, phospholipids, fatty acids, provitamin A, and vitamin K. Use: 1 - 2 times a week, dosing: 1 tablespoon / 1 kg of feed.



Extra energetický olej zajišťuje vynikající fyzickou kondici během letu v holubech. Ideální směs za studena lisovaných olejů je bohatým zdrojem omega-6 a omega-3 esenciálních mastných kyselin, přírodního vitamínu E, fosfolipidů, mastných kyselin, provitaminu A a vitamínu K. Použití: 1 - 2 krát týdně, 1 polévková lžíce / 1 kg krmiva.



- ☒ WYTRZYMAŁOŚĆ MIĘŚNI
- ☒ POPRAWIA WYDOLNOŚĆ FIZYCZNĄ
- ☒ WZROST WYDAJNOŚCI ORGANIZMU
- ☒ BUDOWA SZCZYTOWEJ FORMY

TURBO - MIX 4



połączam
Arkadiusz Toma
 - Mistrz Polski w kat. C



Działa bardzo intensywnie na proces magazynowania i odzyskiwania energii w organizmie gołębia. Ponadto zapobiega otluszczeniu narządów wewnętrznych. Turbo-Mix 4 przedłuża wytrzymałość mięśni, pozwalając na dłuższy i intensywniejszy wysiłek. Powoduje mniejszą produkcję kwasu mlekowego podczas wysiłku, a co za tym idzie - mniejsze zmęczenie mięśni. Dodatek lecytyny poprawia pamięć, ułatwia koncentrację, wspomaga wydolność fizyczną i psychiczną organizmu, zmniejsza nerwowość i zmęczenie.
Skład: kreatyna 40%, karnityna 5%, lecytyna 44%, biotyna 20000 mcg.

Stosowanie:

Turbo-Mix 4 zwiększa swoje działanie, gdy do karmy dodajemy oleje roślinne.

- 2-3 dni przed koszowaniem
 - w zależności od spodziewanej trudności lotu: 5 gram / 1 kg karmy lub 1 litr wody.
- Podawać przed ciężkimi lotami.



Die vier oben genannten Stoffe (Kreatin, Carnitin, Lecithine und Biotin) stimulieren sehr intensiv Energiegewinnung und Energiespeichern vom Taubenkörper. Das Präparat beugt außerdem die Verfettung der inneren Organe. Anwendung: 2 - 3 Mal pro Woche, 5 Gramm / 1 kg Futter oder 1 Liter Trinkwasser.



Combination of four aforementioned substances very intensively influences the process of storage and restoration of energy in the organism of a pigeon. Moreover, it prevents the fatness of internal organs. Use: 2 - 3 times a week, dosing 5 grams / 1 kg of feed or 1 liter of water.



Sloučení uvedených složek (Kreatin, karnitin, lecitiny a biotin) má velmi významný vliv na proces ukládání a využívání energie v organismu holubů. Mimo to přechází v tuky v dutině břišní. Použití: 2 - 3krát týdně, 5 gramu / 1 kg krmiva nebo 1 litr vody.

PRODUKT KONDYCYJNY

- ☒ WYSOKA FORMA
- ☒ MIĘŚNIE PIERSIOWE RÓŻOWE I BEZ ŁUSKI
- ☒ SZYBSZE KONKURSY
- ☒ LEPSZE UKRWIENIE MIĘŚNI

ŻELAZO - KOMPLEX



polecam

Dawid Drąg

II Wicemistrz Regionu V
w 2022 roku



Najlepiej przyswajalna i najbezpieczniejsza forma żelaza. Pobudza krążenie krwi, transportuje tlen w mięśniach, usuwa toksyny. Oprócz chelatowej (najlepszej) formy żelaza produkt ten został wzbogacony w witaminy z grupy B: B1, B2, B11, B12 oraz pierwiastki: miedź, kwas foliowy i sorbitol. Stosowanie regularnie 2 razy w tygodniu preparatu Żelazo-Komplex w trakcie lotów pozwala utrzymać maksymalne stężenie żelaza, a co za tym idzie hemoglobiny we krwi gołębi. Poprawia to zdolność wykorzystania energii z karmy na energię pracy mięśni oraz wytrwałość lotową. Żelazo-Komplex należy podawać także gołębiom młodym oraz stadu podczas pierzenia, co pozwala budować zdrowe, mocne i odporne stado. Organizm potrzebuje około 30 dni na tworzenie czerwonych krwinek, dlatego produkt ten nie działa od razu po podaniu.

Stosowanie:

Do wody lub na karmę.

- osłabienie organizmu i po dłuższych lotach: 2 razy w tygodniu 3-5 ml / 1 litr wody pitnej lub 1 kg karmy,
- na 3 tygodnie przed i przez cały sezon lotowy: 2 razy w tygodniu 3 ml / 1 litr wody pitnej lub 1 kg karmy,
- gołębie młode, okres pierzenia: 2-3 razy w tygodniu 3 ml / 1 l wody pitnej lub 1 kg karmy.



Die regelmäßige Anwendung von „Żelazo-Komplex“ zweimal pro Woche in der Reisezeit trägt zur Erhaltung der maximalen Eisenkonzentration und der entsprechenden Hämoglobinmenge im Blut der Taube bei. Es sorgt für die wirksame Energienutzung bei der Belastung während der schweren und langen Wettflügen. Anwendung: 2 Mal pro Woche, 3-5 ml / 1 Liter Trinkwasser oder 1 kg Futter.



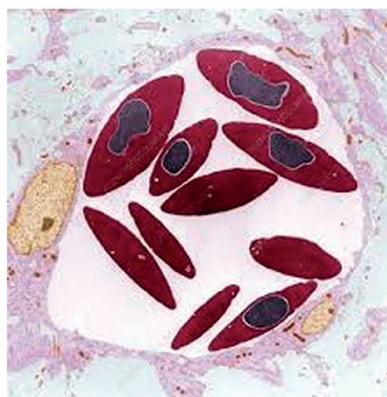
Using "Żelazo-Komplex" regularly twice a week during the flight helps to maintain the maximum concentration of iron, and therefore hemoglobin, in the pigeon's blood. This improves the ability to use energy from food to muscle energy and flight endurance. Use: 2 times a week, dosing: 3-5 ml / 1 liter of drinking water or 1 kg of feed.



Používání přípravku "Želazo-Komplex" pravidelně 2krát týdně během letu pomáhá udržovat maximální koncentraci železa, a tedy i hemoglobinu v krvi holuba. To zlepšuje schopnost využívat energii z jídla do energie svalů a vytrvalost letu. Použití: 3-5 ml / 1 litr pitné vody nebo 1 kg krmiva.

ŻELAZO - KOMPLEX

EFEKTY DZIAŁANIA ŻELAZO-KOMPLEX



Więcej czerwonych krwinek



Większa wytrzymałość mięśni

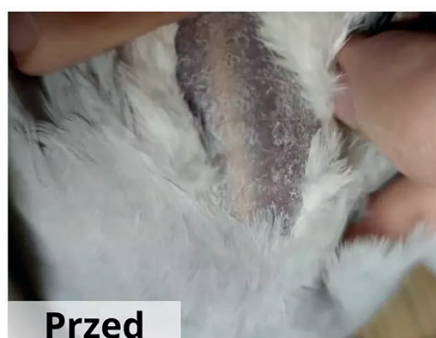


Więcej tlenu
we krwi i tkankach

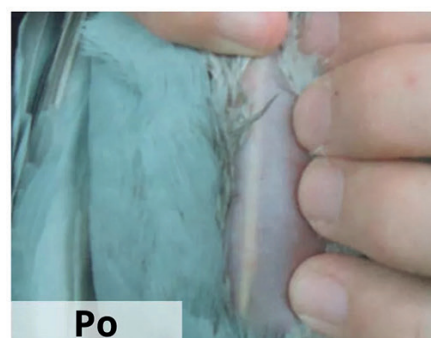


Mocno ukrwione i
natlenowane mięśnie

Efekty stosowania **Żelazo - Komplex**



Mięśnie piersiowe są blade
wraz z łuszczącym się naskórkiem.



Mięśnie piersiowe gołębia są
różowe a naskórek gładki
bez widocznych łusek na skórze.
Jest to oznaka dobrej formy.

PROGRAM LOTOWANIA

Niechętnie piszemy programy lotowe, ponieważ uważamy, że każdy lot jest inny – chodzi o warunki pogodowe, dystans, kondycję gołębia i jego zdrowie. Naszych preparatów jest tyle, że nie można trzymać się sztywnych reguł podczas ich podawania.

Przed rozpoczęciem sezonu lotowego gołębi dorosłych należy przez 10 dni podawać **Aktiv-Sprint**, aby zapobiec zerwaniu więzadeł i poprawić stan stawów. Po długiej zimowej przerwie i nagłym wiosennym treningu takie rozwiązanie jest bardzo korzystne. Przed lotami gołębi dorosłych i młodych przez 10 dni należy przeprowadzić naturalną kurację przeciwbakteryjną - podawać na zmianę **Gastrofix** z **AdenoColi-Stop**, a do wody **Platinum**. Starsi belgijscy hodowcy stosowali również kurację jodem (**Jod-Form**) przez 10-14 dni przed sezonem. W celu oczyszczenia dróg oddechowych przed sezonem lotowym zalecamy podawać **Flegamix** do wody przez 7-10 dni.

W okresie rozplodowym należy podawać preparaty białkowe, witaminowe i mineralne. To zwiększa płodność, polepszy stan skorupki. Wówczas podajemy **Amino-Witax**, **Dynamix**, **Mineral-Vit**, a karmę zwilżamy **Vital-Zellem**. Ponadto w okresie lęgowym zalecamy przez pierwsze 5 dni podawać do wody **Bio-elektrolix**. Zalecamy przed tym okresem odchudzić samice, ponieważ zatłuszczone samice mają problem z lęgami. Podawanie **MineralVit** i **Amino-Witax** chroni przed paraliżem kończyn u samic po zniesieniu jaj. Po kuracjach antybiotykowych przez 7 dni należy podać **Probo-Mios**, aby odbudować florę jelitową i zapobiec grzybiczy. Preparat ten należy również podawać podczas biegunek, ponieważ leczy stany zapalne jelit oraz wysusza kał.

W przypadku choroby układu pokarmowego należy jak najprędzej zmniejszyć ilość podawanej karmy oraz usunąć z niej zboża i nasiona ciężkostrawne, aby dodatkowo nie obciążać układu pokarmowego. Najlepiej nie podawać w ogóle grochów. Do karmy należy wówczas podać **Gastrofix** lub **AdenoColi-Stop**, a do wody **Akwa-Septic**, **Darm-fit** lub **Platinum**. Jeśli stan się nie poprawi, należy podać też antybiotyk.

Pamiętaj! Produkt AdenoColi-Stop przeznaczony jest nie tylko dla gołębi młodych. Należy podawać go również gołębiom dorosłym i rozplodowym, ponieważ ich organizm również zmaga się z takimi drobnoustrojami jak E.Coli, Salmonella, gronkowce, paciorkowce, kokcydia, rzęściek czy grzyby.

Kiedy problem dotyczy dróg oddechowych, należy podawać do wody **Mentol-Septic** i **Flegamix** oraz zakropić oczy i nozdrza kroplami oczyszczającymi drogi oddechowe.

W sezonie lotowym na początku tygodnia należy stosować preparaty poprawiające zdrowotność (**Gastrofix**, **Mentol-Septic**, **Adeno-Coli Stop**, **Platinum**, **Nowochol**, **Probo-Mios**) oraz odbudowujące kondycję (**Amino-Witax**, **Vital-Zell**). Na początku tygodnia podaje się karmę lekkostrawną.

Pod koniec tygodnia (od środy) można zacząć podawać produkty podwyższające kondycję (**Dynamix**, **Turbo-Mix 4**, **Żelazo-Komplex**, **Magnez + L-Karnityna**, **Jod-Form**). **Turbo-Mix 4** należy podawać dopiero na loty powyżej 300 km. **Dynamix** oraz **Żelazo-Komplex** zalecamy podawać przez 2 dni przed koszowaniem. Na koniec tygodnia można dodawać coraz więcej karmy energetycznej oraz drobnych nasion.

Po sezonie lotowym należy podawać ograniczoną ilość produktów, a w głównej mierze produkty oczyszczające, np. **Nowochol**. Do tego polecamy zakwaszać wodę **Akwa-Septic**, **Mentol-Septic** lub **Platinum** kilka razy w tygodniu, aby zahamować rozwój rzęściek, kokcydii i grzybów. Przez cały rok zalecamy podawanie **AdenoColi-Stop** i **Gastrofix** na karmę.

W czasie pierzenia należy podawać **Nowochol**, **Amino-Witax**, **Mineral-Vit** oraz **Vital-Zell** i **Platinum**. Zalecamy kąpać gołębie przynajmniej raz w tygodniu. W tym okresie nie wolno przeprowadzać kuracji antybiotykowych ani odrobaczania, ponieważ wpływa to negatywnie na wymianę piór.

Uwaga! W katalogu przyjęto, że 1 kg karmy i 1 litr wody jest spożywany przez 20 gołębi. W zależności od pory roku należy zmienić dawkowanie produktu.

OPIEKA WETERYNARYJNA

Przed sezonem lotowym zalecamy przeprowadzenie badań gołębi przez lekarza weterynarii. Stado należy leczyć zgodnie z wynikami badań. Gołębie dorosłe zalecamy szczepić co roku na paramyksowirozę, salmonellozę i ospę. Gołębie młode należy zaszczepić dwa razy na paramyksowirozę oraz rotawirus (w odstępie trzech lub czterech tygodni), raz na salmonellozę (pomiędzy dwoma szczepieniami na paramykso- i rotawirusa) oraz ospę. Należy pamiętać, aby szczepienia były przeprowadzane tylko, kiedy temperatura powietrza jest dodatnia.

KARMIE NIE I POJENIE

Karmę należy zabrać po 20 minutach od podania, tak aby niezjedzona karma nie zostawała w karmniku.

Wieczorem zaleca się podawanie czystej wody i karmy lub dodawanie (wcześniej wypisanych) produktów tylko do połowy dawki karmy. Jeśli na przykład gołębie młode zjadają dwa kilogramy karmy, to produkty podajemy tylko do kilograma karmy. Najpierw podajemy kilogram karmy z dodatkiem produktów, a później dosypujemy kilogram karmy bez dodatku produktów. Przed lotami krótkodystansowymi (do 300 kilometrów) preparaty kondycyjne powinny być podawane w zmniejszonych dawkach (można ograniczyć do minimum).

Przed podaniem produktu sypkiego do karmy dodać preparat płynny, wymieszać i pozostawić do związania na okres czasu zależny od rodzaju preparatu płynnego: 10 minut w przypadku **Vital-Zell**, dwie godziny stosując **Olej Extra Energia**. Po tym czasie dodać produkt sypki i wymieszać.

Do wody, szczególnie w ciepłe dni, należy podawać produkty uniemożliwiające rozwój bakterii w pojniku — **Akwa-Septic** lub **Mentol-Septic**. Produkty te chronią przewód pokarmowy przed inwazją bakteryjną i grzybiczą, zapobiegając biegunkom i stanom chorobowym układu pokarmowego.

Kiedy produkt **Jod-Form** podawany jest do wody, należy zabrać pojkę po godzinie od podania - gołębie powinny wypić podany jod w ciągu godziny.

GOŁĘBIE MŁODE

DZIEŃ	NA KARMĘ		NA WODĘ		KARMA
	RANO	WIECZÓR	RANO	WIECZÓR	
Niedziela	PROBO-MIOS + ADENO-COLI STOP + Nowochol		PLATINUM		lekkostrawna + lotowa
Poniedziałek	ADENOCOLI-STOP + AMINO-WITAX + Bioelektrolix	GASTROFIX + PROBO-MIOS + Vital-Zell	Flegamix (do 16:00)	-	
Wtorek	GASTROFIX + AMINO-WITAX + Vital-Zell	PROBO-MIOS + Olej Extra Energia	PLATINUM (do 16:00)	-	
Środa	AMINO-WITAX + Platinum	-	Darm - fit	-	
Czwartek	DYNAMIX + Olej Extra Energia	AKTIV-SPRINT + Nowochol	Jod-Form	-	
Piątek	DYNAMIX + Żelazo-Komplex	-	Bioelektrolix (do 16:00)	-	
Sobota	Czysta karma + czysta woda (3 godz. przed koszowaniem zabrać karmę, zostawić tylko wodę)				

GOŁĘBIE STARE

DZIEŃ	NA KARMĘ		NA WODĘ		KARMA
	RANO	WIECZÓR	RANO	WIECZÓR	
Niedziela	-	PROBO-MIOS + AMINO-WITAX + Nowochol	Pierwsza woda czysta, potem z Platinum		lekkostrawna
Poniedziałek	MINERALVIT + AKTIV-SPRINT + Nowochol	AMINO-WITAX + GASTROFIX + Bioelektrolix	Platinum	Darm - fit	<u>RANO:</u> Lotowa + garść drobnych nasion (w tym 20% konopi) na 1 kg karmy <u>WIECZÓR:</u> 50% lotowa + 50% lekkostrawna
Wtorek	AMINO-WITAX + Nowochol	ADENOCOLI-STOP + Vital-Zell	Flegamix	Akwa-Septic	
Środa	PROBO-MIOS + Olej Extra Energia	MINERAL-VIT + Żelazo-Komplex	Mentol-Septic (do 16:00)	-	
Czwartek	TURBO-MIX 4 + Magnez + L-Karnityna	DYNAMIX + Olej Extra Energia	Jod-Form	Mentol-Septic	
Piątek	DYNAMIX + TURBO-MIX 4 + Magnez + L-Karnityna	DYNAMIX + Żelazo-Komplex	Bioelektrolix (do 16:00)	-	
Sobota	Czysta karma + czysta woda (3 godz. przed koszeniem zabrać karmę, zostawić tylko wodę)		Zapobiegawczo na drogi oddechowe (do nosa i oczu) Orni-drops		lekkostrawna

Szczegółowe informacje dotyczące karmienia na stronie internetowej: www.elitanowak.pl

OKRES PIERZENIA

DZIEŃ	NA KARMĘ		NA WODĘ		KARMA
	RANO	WIECZÓR	RANO	WIECZÓR	
Niedziela	MINERALVIT + Olej Extra Energia	-	-	-	pierzeniowa
Poniedziałek	AMINO-WITAX + Sedochol	-	Darm - fit (do 16:00)	-	
Wtorek	MINERALVIT + PROBO-MIOS + Sedochol	-	Akwa-Septic (do 16:00)	-	
Środa	AMINO-WITAX + GASTROFIX + Olej Extra Energia	-	Vital-Zell (do 16:00)	-	
Czwartek	DYNAMIX + Olej Extra Energia	-	Mentol-septic (do 16:00)	-	
Piątek	AMINO-WITAX + Żelazo-Komplex	-	Vital-Zell (do 16:00)	-	
Sobota	GASTROFIX + PROBO-MIOS + Bioelektrolix	-	-	-	

Mistrzowie Regionu w kat. A

TOKARCZYK KWARTET LOT

*Stosuję większość
produktów Elita,
w największych
ilościach Dynamix
oraz Żelazo-Komplex*

W skład zespołu wchodzi: Wiesław i Filip Tokarczyk, Tadeusz Kłeczek i Jarosław Łabuzek. Kwartet lotuje w oddziale Trzebiń, w okręgu Śląsk Wschód. Jest to czołowy gołębnik tego oddziału i okręgu. Co roku plasują się w ścisłej czołówce. W 2019 roku zajęli 21. miejsce w Polsce w kat. A – co daje również tytuł mistrza regionu, okręgu oraz oddziału. Jeśli chodzi o loty młodych, w 2019 roku zespół zdobył miano wicemistrza okręgu Śląsk Wschód. Rok 2020 również był bardzo zadawalający, na lotach gołębi dorosłych w kat. A uplasowali się na 3. miejscu w okręgu, a w lotach gołębi młodych zostali wicemistrzami regionu!

Od 2004 roku główną bazą gołębnika są gołębie z linii „231” Engels od Tadeusza Nowaka, Karola Paszka, W. & P. Mielczarek, Grzegorza Lazara, Piotra Bakiera, Heinza Bindacza.

„W trakcie ewentualnych kuracji dodaję do karmy Probo-Mios, który zawiera glinę leczniczą i szczepy bakterii probiotycznych. Probiotyk musi być w proszku, ponieważ tylko takie bakterie (w formie sporów) są w stanie przetrwać przez wiele miesięcy czy nawet lat. Wczesną wiosną podaję dużo herbat, by gołębie się oczyściły, odchudziły i powróciły do optymalnej kondycji. Około 10-go kwietnia gołębie są już bez młodych. Jeśli tylko pogoda na to pozwala, są w tym czasie dobrze trenowane wokół gołębnika, a przed pierwszym lotem konkursowym mają już zaliczone kilka krótkich lotów treningowych. Z firmy Elita stosuję tak naprawdę większość produktów ze schematu karmienia, który znajduje się w katalogu, natomiast produkty, których używamy w największych ilościach, to zdecydowanie Dynamix oraz Żelazo-Komplex. W trakcie sezonu lotowego, jeśli nie widzę problemów zdrowotnych, staram się nie stosować środków leczniczych. Jak tylko zakończy się sezon, gołębie dostają dobrą karmę na pierzenie i nie są wypuszczane na trening wokół gołębnika, więc szybko nabierają masy. W tym okresie podaję im dodatki takie jak: Vital-Zell, Immuno-Zell, drożdże z maślaną, Nowochol i prawie codziennie herbatę wspomagającą pierzenie. Kąpiel mają dwa razy w tygodniu. To wszystko sprawia, że do końca roku są kompletnie wypierzone”.

MISTRZOWIE

**Wielokrotny mistrz
okręgu Gdańsk**

**PIOTR
ROMPCA**



*Podawanie produktów
Elita daje świetne
rezultaty i utrzymuje
gołębie w wysokiej formie.*

W ciągu ostatnich 10 lat Piotr Rompca został 65-krotnym mistrzem oddziału Gdynia-Sopot oraz wielokrotnym mistrzem okręgu Gdańsk.

„W swoim gołębniku cenię sobie gołębie z pary po wnuku Engelsa 231. Syna otrzymałem od Tadeusza Nowaka i po sparowaniu z moją samicą dają dobre potomstwo. W hodowli opieram się na produktach Elita.

Po kuracjach leczniczych gołębie dostają Probo-Mios oraz Nowochol chroniący wątrobę. Dodatkowo wszystkie gołębie wychowujące młode w czasie wysiadywania jajek otrzymują jeszcze raz kurację na rzesistka. Przed sezonem lotowym przez 7 dni wykonuję dodatkowe kuracje profilaktyczne. Zaczynając od poniedziałku, na karmę podaję Gastrofix wraz z Nowocholem, do wody Akwa-Septic, wtorek - rano na karmę stosuję Amino-Witax i Probo- Mios zwilżone Vital-Zell, wieczorem na karmę podaję AdenoColi-Stop wraz z Nowocholem, do wody - rano jak i wieczorem Jod-Form. Środa i czwartek to dni, w których zaczynam „ładować akumulatory” swoim gołębiom - na karmę dostają Dynamix wraz z Turbo-Mix 4, ziarno jest skropione Olejem Exta Energia. Do wody w czwartki dodaję Jod-Form, natomiast w piątek Bioelektrolix. Ostatniego dnia rano przed koszowaniem na karmę dodaję Żelazo-Komplex oraz Dynamix. W sobotę podaję czystą wodę i karmę. Połączenie tych produktów daje świetne rezultaty i utrzymuje gołębie w wysokiej formie przez cały sezon lotowy”.

**Drugi Wicemistrz
Słowacji w kat. A**

**EDUARD
BUČEK**

*Jeśli w piątek lotniki nie są
całkiem „pełne”,
rano jeszcze dają do karmy
Magnez + L-Karnitynę,
Dynamix i Turbo-Mix 4.*

Eduard Buček to hodowca, który mieszka w Słowacji, w miejscowości Twardoszyn.

„Jestem najbardziej utytułowaną hodowcą okręgu Twardoszyn w ciągu ostatnich 25 lat. Ostatnie lata, jeśli wziąć pod uwagę okres do 20 lat wstecz, to wiele wygranych okręgowych, około 25 tytułów mistrza okręgu różnych kategorii, nie mniej drugich i trzecich miejsc. Jest jeszcze wiele nagród, o których przypominam sobie, kiedy spojrzę na jakiś puchar, a mam ich nieco ponad 300.”

SCHEMAT KARMIENIA GOŁĘBI DOROSŁYCH

W poniedziałek rano podają karmę dietę, którą zwilżam Nowocholem i posypuję preparatem Mineral-Vit z firmy Elita. Wieczorem również karmę dietę, którą zwilżam Immuno-Zellem i posypuję proszkiem Amino-Witax.

Wtorek: karma 50% dieta oraz 50% Turbo. Do karmy dodają Nowochol i Amino-Witax. Do wody podają Tricho kokci stop EBU.

Środa:

Rano: karma Turbo, do karmy dodają Olej Extra Energia, Probio-Mios z firmy Elita.

Wieczorem: karma Turbo, którą zwilżam produktem Żelazo-Komplex i posypuję preparatem w proszku Dynamix.

Czwartek:

Rano: podają mieszankę Champion oraz Magnez + L-Karnityna oraz Turbo-Mix 4 firmy Elita.

Wieczorem: do karmy dodają Olej Extra Energia i Dynamix. Do wody podają Jod-Form.

Piątek: karma bez grochu, jeśli gołębie są pełne, nie dodają nic do karmy. Jeśli nie są całkiem pełne, rano jeszcze dają do karmy Magnez + L-Karnitynę, Dynamix i Turbo-Mix 4.

Sobota: rano podają karmę bez grochu i trzy godziny przed koszowaniem podają trochę diety. Przed koszowaniem podają krople do nosa, aby oczyścić drogi oddechowe.

Przed długim lotem postępują trochę inaczej. Dodają jeszcze orzeszki i łuskany słonecznik.

Co trzy tygodnie przez 2 dni przeprowadzam leczenie dróg oddechowych lub trychomonadozy.

Jeśli chodzi o moje gołębie młode, to do wody po locie dają Bioelektrolix. W czwartek rano podają Amino-Witax oraz Immuno-Zell, a wieczorem Dynamix. Po locie podają karmę dietę, a do wody Elektrolit EBU. Wieczorem po ciężkim locie podają Nowochol.

MISTRZOWIE

**Wicemistrz Okręgu
Śląsk Wschód
w kat. B**

**DOMINIK
DORYNEK**

*Przez cały rok
bez przerwy stosuję
Gastrofix, Vital-Zell
i Platinum.*



Dominik Dorynek z Filipowic to młody pasjonat gołębi. W 2018 roku został II wicemistrzem oddziału i wicemistrzem GMP oddziału oraz IV przodownikiem GMP w lotach gołębi młodych. W 2019 roku został mistrzem w kategorii B, wicemistrzem GMP – młode, wicemistrzem - młode olimpijskie w oddziale i wicemistrzem okręgu w kategorii B. Ponadto miał 1.i 3. lotnika oddziału.

Jego zdaniem podstawą sukcesu jest umiejętność rozpoznawania, czego konkretne gołębie chcą w danym czasie. Nie powinno się trzymać i rygorystycznie przestrzegać jakiegos sztywnego planu karmienia. Oczywiście na początku tygodnia dba o regenerację i zabezpieczenie przed chorobami. Tu akurat stosuje Platinum, Mentol-Septic, Gastrofix. Pod koniec tygodnia gołębie potrzebują energii na lot i musi im ją zapewnić w pożywieniu. Jednak i tutaj wiele zależy od przewidywanych warunków pogodowych oraz długości i spodziewanej trudności lotu. W lotach gołębi młodych przywiązuje dużą wagę do zdrowia. To przecież z młodych będzie rekrutowała się przyszła kadra dorosłych i to będą potencjalni przyszli zwycięzcy. Gołębie młode wieczorem po przylocie dostają na karmę AdenoColi-Stop z jogurtem oraz Vital-Zell i Platinum do wody. W okresie pierzenia stosuje produkty z zestawu pierzeniowego firmy Elita. Jeśli chodzi o okres lęgowy, nasz Dominik postępuje następująco:

„Cały okres przygotowania gołębi do rozplodu zaczyna się już na początku stycznia, kiedy gołębie całkowicie się wypierza. Jest to tak zwany okres wyciszenia. Wówczas przeprowadzam ewentualne kuracje oraz szczepienia. Do wody daję bardzo często Platinum wraz z Probo-Mios oraz Nowochol. Na karmę podaję Vital-Zell z Gastrofixem (dodaję jeszcze maślanke) i tak praktycznie jest do samego parowania i włącznie. Przechodzę wtedy na karmienie z jęczmieniem w stosunku 60% karma, 40% jęczmień lub ryż paddy. Dzięki temu gołębie, które mają dużą wagę po okresie pierzenia, mogą obniżyć masę ciała, co działa korzystnie na okres lęgow - samice niosą równo jajka oraz jest mniej przypadków rozwalonych jaj.

10 dni przed łączeniem gołębi w pary stopniowo zmieniam karmę na mocniejszą. Również suplementacja wzrasta. Zaczynam podawać Amino-Witax oraz Mineral-Vit. Gołębie łączę w pary około 20-go lutego. Kiedy przychodzi czas lęgowy, gołębie dostają przez pierwsze dni (około 5 dni pod rząd) Bioelektrolix. Dochodzi również raz w tygodniu Dynamix. Reszta suplementów ta sama jak przed i w czasie parowania. Przez cały rok bez przerwy stosuję Gastrofix, Vital-Zell i Platinum”.

22. Przodownik Polski w kat. C

DUET P.&M. WĄSACZ

Gołębie w 80%
dostają suplementy
z firmy Elita.

Ten zgrany duet braci lotuje w oddziale 0293 Przeworsk. Opisujący tandem nie specjalizuje się w danej kategorii. U Pana Piotra i Marcina gołębie muszą wygrywać z każdego dystansu! To ich główne założenie. Hodowla liczy w sumie około 200 sztuk, jest to liczba z gołębiami rozplodowymi oraz młodymi, na zimę po selekcji starają się hodować około 140-150 sztuk gołębi.

Sposób prowadzenia i suplementacji hodowli jest dość prosty. Gołębie w 80% dostają suplementy z firmy Elita. Przed lotami oraz parowaniem przeprowadzona zostaje kuracja dwoma antybiotykami przez około 10 dni. Gdy gołębie zniosą jajka dostają lek na trichomonadozę przez 7 dni.

Przykładowy tydzień podczas lotów w hodowli P. & M. Wąsacz:

Od niedzieli do środy włącznie, gołębie jedzą z karmą raz dziennie Vital-Zell + Gastrofix + Probo-Mios (zaczynając od pierwszego karmienia po locie).

Jeśli chodzi o dodatki do wody to w niedzielę i poniedziałek gołębie piją wodę z Nowochol+biotyna. Produkt ten świetnie wpływa na pracę nerek oraz oczyszcza wątrobę.

Środa i czwartek to dni w których w menu gołębi gości Jod-Form, karma w tym dniu polewana jest Żelazo-Komplex. Turbo-Mix4 oraz Dynamix na cięższych lotach gołębie dostają nawet na 4 ostatnie karmienia. Karma wtedy zwilżana jest Olejem Extra Energia oraz Magnezem+L-Karnityną! „Gołębie po takiej suplementacji mają szczytową formę, która pozwala osiągnąć nam wysokie lokaty na listach konkursowych.”

Młode gołębie praktycznie cały czas dostają do wody Mentol-Septic na przemian z Akwa-Septic - tutaj też pan Piotr wspomina, że to zupełnie im wystarcza, aby ich zdrowie było znakomite. Młode prowadzone są naturalnie, odbywają przed pierwszym lotem 10 treningów.

MISTRZOWIE

Mistrzowie Polski w lotach gołębi rocznych

JOLANTA, TADEUSZ I NICOLE NOWAK



*W poniedziałki
podajemy na karmę
Bioelektrolix,
Amino-witax i Gastrofix.*

Hodowla ta od wielu lat jest czołową hodowlą oddziału Prudnik oraz okręgu Opole Południe. W 2013 roku ich roczniaki sięgnęły szczytów. Jeden zespół – Jolanty Nowak, okazał się najlepszy w Polsce, drugi – zespół Nicole Nowak, uplasował się na 23 miejscu. Tadeusz Nowak jest jednym z nielicznych fanów gołębia pocztowego, którego wręcz zamiłowaniem są podróże i związane z nimi poznawanie wybitnych hodowców, ich gołębników, unikatowych gołębi, metod hodowlanych i technik lotowania. Do dziś odwiedził co najmniej kilkaset hodowli europejskich, a ostatnio także chińskich. Jakże to były hodowle? Nie sposób wymienić tutaj wszystkich, jakże odwiedził Tadeusz. Wymieńmy przynajmniej te najbardziej znane nazwiska. Są to m.in. nieżyjący już: Flor Engels, Bracia Janssen z Arendonk, Noël De Scheemaecker, Jiří Dubský. Spośród tych czynnych wymienić trzeba także takie oto nazwiska: Gerard Koopman, Gaby Vandenabeele, Ad Scheerlaeckens, Andreas Drapa, Van Hove – Uytterhoeven.

Karmienie. Gołębie są karmione dwa razy dziennie. Rano dostają karmę „mocniejszą”, bogatszą w białko, a wieczorem – karmę uboższą, np. superdieta. Chodzi o to, by zaniechać na noc układu trawiennego. W piątek i sobotę gołębie otrzymują karmę energetyczną z dodatkiem łuskanego słonecznika i konopi. W niedzielę podajemy karmę ubogą w białko. Od poniedziałku do czwartku gołębie karmione są rano karmą dla wdowców bogatą w białko, a wieczorem karmą dla wdowców ubogą w białko.

Dodatki. Hodowla jest prowadzona w oparciu o produkty i program firmy „Elita”. Gdy lot ma być łatwy – zalecane dawki zmniejsza się.

PROGRAM KARMIEŃIA ZWYCIĘSKICH ROCZNIKÓW

Dzień/pora dnia	Co gołębie jedzą?	Co piją?
Niedziela po locie	karmę ubogobiałkową	Woda + Vital-Zell
Poniedziałek rano	Bioelektrolix + Amino-witaxem + Gastrofix – na karmę wysokobiałkową	Woda + Mentol-Septic (do godziny 16)
Poniedziałek wieczór	Magnez + L-karnityna + Probo-Mios i Gastrofix – na karmę ubogobiałkową	Czysta woda
We wtorek rano	Nowochol + Amino-witax – na karmę wysoko białkową	Woda + Akwa-Septic (do godziny 16).
We wtorek wieczór	Żelazo-Komplex + Gastrofix i Probo-Mios – na karmę ubogobiałkową	Czysta woda
Środa rano	Turbo-mix 4 (mieszanka kreatyny, karnityny, biotyny i lecytyny) + Olej Extra-Energia (olej zimnotłoczony) – na karmę wysokobiałkową	Woda + Vital-Zell
Środa wieczór	Probo-Mios + Gastrofix – na karmę ubogobiałkową	Czysta woda
W czwartek rano	Dynamix i olej – na karmę wysokobiałkową	Woda + Mentol-Septic (do godziny 16)
W czwartek wieczorem	Turbo-Mix 4 i Bioelektrolix (elektrolit) – na karmę ubogobiałkową	Czysta woda
W piątek rano	Dynamix i Żelazo-Komplex – na karmę energetyczną	Magnez+L-karnityna (w zależności od długości, trudności lotu i kondycji gołębi)
W piątek wieczór	Dynamix i Bioelektrolix – na karmę energetyczną	Woda + Vital-Zell
W sobotę w dniu koszowania na lot	karma lekkostrawna z drobnymi nasionami, słonecznikiem łuskanym i konopiami – bez dodatków	Czysta woda
	Trzy godziny przed koszowaniem zabieramy karmę. Zostaje tylko woda.	

**Wielokrotny
Generalny
Mistrz Czech**

**MAREK
SKRBEK**

*Bardzo cenię sobie
minerały w formie
chelatów
czyli Mineral – Vit,
który podaję w okresie
lotów oraz w okresie
wychowu młodych,
łączę go z Vitall - Zell.*

Marek Skrbek to człowiek z pasją – lotuje w Czechach, jest właścicielem czterech gołębi olimpijskich! Ponadto od wielu lat znajduje się w czołówce Czech, praktycznie w każdej kategorii. Potrafi wygrywać na każdym dystansie. Lotuje wdowieństwem klasycznym jak i totalnym.

W zasadzie gołębie stara się leczyć jak najmniej. “U mnie wygląda to trochę inaczej niż u pozostałych hodowców, staram się karmić gołębie do syta. Jestem przeciwnikiem diet, u mnie gołębie są karmione wysokiej jakości pokarmem, z odpowiednią ilością nasion strączkowych czyli grochu itp. Z produktów firmy Elita używam przede wszystkim Nowocholu, podaję go cały rok, myślę, że dzięki temu gołębie nie są otłuszczone. Bardzo cenię sobie minerały w formie chelatów czyli Mineral – Vit, który podaję w okresie lotów oraz w okresie wychowu młodych, łączę go z Vitall - Zell”.

MISTRZOWIE

**Wielokrotni
Mistrzowie
Oddziału Olkusz**

Hodowcy Sowula & Goraj

*Suplementacja
firmy Elita
jest z nami od zawsze
i w pełnym wymiarze*

Wyżej wymienieni hodowcy są tandemem w którego skład wchodzi: Magdalena Sowula, Przemysław Sowula, Paweł Goraj. Lotują w oddziale Olkusz (PZHGP 0200).

„Nasza hodowla jest stosunkowo dużą hodowlą. Drużyna gołębi dorosłych liczy około 80 gołębi. Młodych zawsze hodujemy dużo - to znaczy około 200 sztuk. 130 sztuk z nich prowadzimy metodą zaciemniania. Zaciemniamy je do godziny 15:00, kończymy zaciemniać wtedy kiedy wracamy z pracy. Jeśli chodzi o pozostałą część drużyny czyli 70 sztuk, to jest ona prowadzona naturalnie, nie zaciemniamy, lecą „z siodełka”. Gołębie młode trenujemy intensywnie.

Suplementacja firmy Elita jest z nami od zawsze i w pełnym wymiarze, stosujemy z Elity wszystkie produkty, jeśli chodzi o plan podawania produktów podczas sezonu lotowego to jest on identyczny jak w nowym katalogu z 2021 roku. Nie zmieniamy stamtąd nic, wyznajemy zasadę, że jeżeli jest tak napisane to musi być to napisane odpowiednio, bo pracują nad tym fachowcy. Oczywiście manewrujemy suplementami, wtedy kiedy lot zapowiada się łatwy bądź na odwrót. Uważamy, że jeśli cały rok będziemy systematycznie podawać odpowiednie suplementy diety z firmy Elita takie jak na przykład Gastrofix, Platinum oraz będziemy zakwaszali wodę Akwa-Septic lub Mentol-Septic, to nie będziemy spotykać się z żadnymi większymi infekcjami w gołębniku. Jeżeli chodzi o sprawy zdrowotne naszych gołębi to badamy je i nie stosujemy żadnych kuracji antybiotykowych w ciemno.

Naszą radą dla hodowców jest przede wszystkim dbanie o zdrowie gołębi przez cały rok oraz wdrażanie suplementów kilka tygodni przed zawodami, podając coś w połowie sezonu możemy im zaszkodzić. Gołębie muszą przyzwyczać się do tych „smaków”. Jeżeli dany lot nam nie wyjdzie, nie szukajmy problemu w gołębiach, poszukajmy problemu w sobie, w tym co może ewentualnie zrobiliśmy źle. Przestrzegamy też hodowców przed tym, aby właśnie po takim locie nie zaczynać mieszać z produktami - trzymajmy się jednego schematu, który na pewno się sprawdzi!

II Wicemistrz Regionu V w 2022 roku

DAWID DRAĞ

*Używam produktów Elita
takich jak: Probo-Mios,
Żelazo-Komplex,
Gastrofix
oraz Dynamix”*

Moja przygoda z gołębiami trwa już wiele lat, ale na poważnie zająłem się lotowaniem dopiero w 2014 roku. Mój brat Benedykt również jest hodowcą gołębi, który dobrze lotuje - w 2017 roku zdobył tytuł Supermistrza Okręgu Opole.

W 2020 roku choroba gołębi młodych wyniszczyła moje stado, nie potrafiłem sobie z tym poradzić. Mój brat poradził mi konsultację z lekarzem weterynarii Nicole Nowak i polecił mi produkty Elita. Od tego czasu moje wyniki się poprawiły. Już w 2021 roku zdobyłem tytuł Mistrza Oddziału Opole 2, a w 2022 roku było już tylko lepiej... Zostałem trzykrotnym Mistrzem Okręgu Opole (w Mistrzostwie Tradycyjnym, Młode Coef. oraz GMP). W regionie V, który obejmuje okręgi Legnica, Wałbrzych, Wrocław, Jelenia Góra, Opole, Opole-Południe, Częstochowa, zdobyłem tytuł II Wicemistrza! Po tak udanym sezonie lotowym byłem niezmiernie szczęśliwy, to był naprawdę wielki krok w przód w mojej karierze.

Moja drużyna lotowa gołębi starych składała się z około 100 gołębi, a młodych było 70 sztuk.

Używam produktów Elita takich jak: Probo-Mios, Żelazo-Komplex, Gastrofix oraz Dynamix. Probiotyk Probo-Mios podaję przez cały rok 2-3 razy w tygodniu. Po pełnej kuracji antybiotykowej stosuję go dłużej (przez 7-10 dni), aby odbudować florę bakteryjną i ustrzec gołębie przed grzybicą. W sezonie lotowym używam Probo-Mios zawsze w poniedziałki rano i wieczorem. Żelazo-Komplex podaję w sezonie lotowym w czwartki. Stosuję go już miesiąc przed rozpoczęciem sezonu lotowego, aby organizm zdążył przygotować się odpowiednio do wysiłku. Gastrofix dodaję do karmy w sezonie lotowym we wtorki i środy. Jego stosowanie również zaczynam kilka tygodni przed pierwszym lotem konkursowym. Dynamix podaję głównie gołębom starym, choć jeśli u młodych zapowiada się daleki i ciężki lot (pod wiatr) to również stosuję. Dynamix dodaję do karmy w czwartki wieczorem i piątki, zazwyczaj zaczynam podawanie przed lotami 300 km pod wiatr i potem na dalsze kilometraże.

MISTRZOWIE

**II Wicemistrz Regionu
Łódź w kat. C, D
i Supermistrzostwo
2022**

**ZBIGNIEW
MICHEWICZ**



*Od 2021 roku podaję
gołębiom większość
produktów Elita, ale głównie
jest to: Gastrofix, Mentol-Septic
oraz Bioelektrolix.”*

Lotuję w oddziale 0344 Rypin, gdzie konkuruję z bardzo dobrymi hodowcami – m.in. Stanisław Skucha, Jarosław Komorowski, hodowla Klonowskich, Lewandowskich i kolega Czaplński.

Od zawsze interesowałem się gołębiami, ale do PZHGP wstąpiłem niedawno, w 2016 roku. Na początku nie byłem zadowolony z wyników. Jednak z każdym rokiem moje wyniki były coraz lepsze i dość szybko zacząłem osiągać sukcesy. Już 2021 roku udało mi się zdobyć tytuł Supermistrza Okręgu Włocławek, Mistrza Okręgu w kat. B, II Wicemistrza Okręgu w kat. D, Mistrza Oddziału w kat. A i B oraz Wicemistrza Oddziału w kat. D i młode z całości. W kolejnym sezonie - 2022, zostałem II Wicemistrzem Regionu Łódź w kat. C, D i Supermistrzostwo oraz Mistrzem Okręgu Włocławek w kat. A i D. Moja drużyna lotowa liczy 120 gołębi dorosłych i 70 młodych.

Od 2021 roku podaję gołębiom większość produktów Elita, ale głównie jest to: Gastrofix, Mentol-Septic oraz Bioelektrolix. Staram się podawać wszystkie produkty od wiosny do jesieni, zimą nie podaję suplementów. Mentol-Septic bardzo dobrze oczyszcza drogi oddechowe, podaję go zazwyczaj w poniedziałki po locie do wody przez cały dzień. Bioelektrolix to elektrolit i witaminy, które podaję w sezonie lotowym we wtorki lub dzień przed kosowaniem (jeśli zapowiada się ciężki lot). Bardzo polecam również Gastrofix, który podaję systematycznie wiosną, latem i jesienią.

Polecamy!



Dawid Drąg
II Wicemistrz Regionu V
w 2022 roku



Zbigniew Michewicz
II Wicemistrz Regionu Łódź
w kat. C, D
i Supermistrzostwo 2022



Duet P. & M. Wąsacz
- 22. Przodownik Polski
w kat. C



Jos Joosen
- mistrz w lotach
dalekodystansowych
z Belgii



**Józef i Franciszek
Michalik**
- mistrzowie oddziału,
okręgu i regionu



Karol Paszek
- hodowca słynnego
„Płowego 808”



**Magda i Przemek Sowuła
oraz Paweł Goraj**
- Wielokrotni Mistrzowie
Oddziału Olkusz
w kat. C



S. W. Zborowscy
- Mistrzowie Rejonu
(4 oddziały)



Grzegorz Bręk
- Mistrz Okręgu Poznań
w kat. A



Marek Nagiewicz
- Mistrz Regionu I Łódź
kat. A oraz 3. Przodownik Polski
w kat. A w 2016 roku.